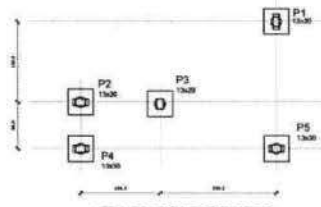
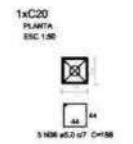


605



1 LOCAÇÃO DOS BLOCOS ESCALA 1:50

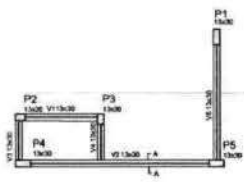


2 ARMAÇÃO DOS BLOCOS ESCALA 1:50

Resumo do aço

| ACQ | DIM (mm) | C.TOTAL (m) | PESO (kg) |
|-----------------|----------|-------------|-----------|
| CAB | 5,8 | 86,2 | 18,2 |
| PESO TOTAL (kg) | | | 18,2 |
| CAB | 19,3 | | |

Volume de concreto (C-25) = 0,83 m³
Área de forma = 5,02 m²

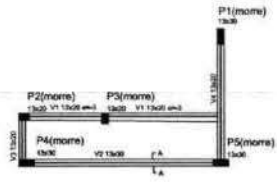


3 FORMA NÍVEL BALDRAME ESCALA 1:50

| Nome | Seção (cm) | Elevação (cm) | Nível (cm) |
|------|------------|---------------|------------|
| V1 | 13x20 | 0 | 0 |
| V2 | 13x20 | 0 | 0 |
| V3 | 13x20 | 0 | 0 |
| V4 | 13x20 | 0 | 0 |
| V5 | 13x20 | 0 | 0 |

Características dos materiais

| EA | EA |
|---------|---------|
| (kg/m³) | (kg/m³) |
| 250 | 23000 |

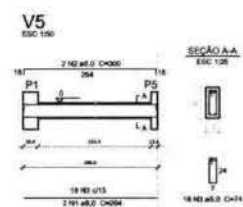
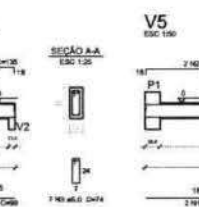
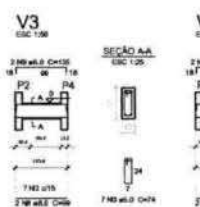
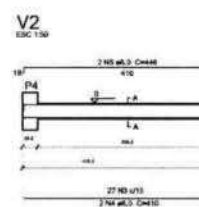
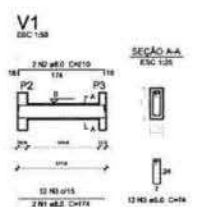


4 FORMA NÍVEL 230 ESCALA 1:50

| Nome | Seção (cm) | Elevação (cm) | Nível (cm) |
|------|------------|---------------|------------|
| V1 | 13x20 | 0 | 200 |
| V2 | 13x20 | 0 | 200 |
| V3 | 13x20 | 0 | 200 |
| V4 | 13x20 | 0 | 200 |

Características dos materiais

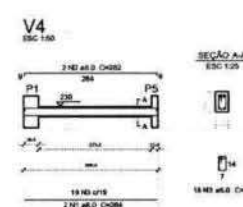
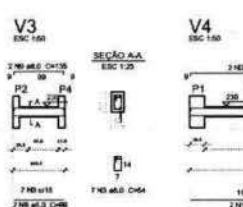
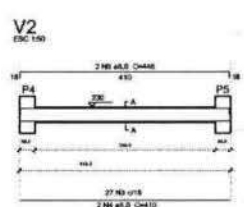
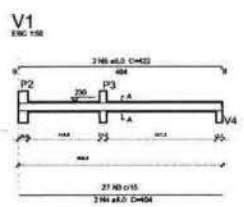
| EA | EA |
|---------|---------|
| (kg/m³) | (kg/m³) |
| 250 | 23000 |



Resumo do aço

| ACQ | DIM (mm) | C.TOTAL (m) | PESO (kg) |
|-----------------|----------|-------------|-----------|
| CAB | 6,3 | 45,4 | 17,8 |
| CAB | 5,8 | 62,0 | 8,1 |
| PESO TOTAL (kg) | | | 25,9 |
| CAB | 17,8 | | |
| CAB | 8,1 | | |

Volume de concreto (C-25) = 0,34 m³
Área de forma = 5,23 m²

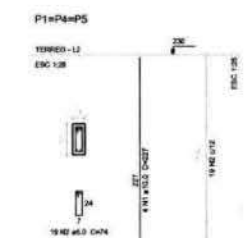


Resumo do aço

| ACQ | DIM (mm) | C.TOTAL (m) | PESO (kg) |
|-----------------|----------|-------------|-----------|
| CAB | 6,3 | 49,3 | 19,8 |
| CAB | 5,8 | 46,1 | 7,4 |
| PESO TOTAL (kg) | | | 27,2 |
| CAB | 19,3 | | |
| CAB | 7,4 | | |

Volume de concreto (C-25) = 0,34 m³
Área de forma = 5,26 m²

5 VIGAS NÍVEL BALDRAME ESCALA 1:50

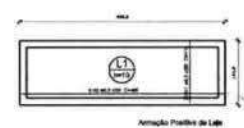


Resumo do aço

| ACQ | DIM (mm) | C.TOTAL (m) | PESO (kg) |
|-----------------|----------|-------------|-----------|
| CAB | 10,0 | 43,4 | 36,8 |
| CAB | 8,0 | 62,7 | 9,8 |
| PESO TOTAL (kg) | | | 46,6 |
| CAB | 36,8 | | |
| CAB | 9,8 | | |

Volume de concreto (C-25) = 0,37 m³
Área de forma = 5,02 m²

7 PILARES NÍVEL TERREO INDICADA



Resumo do aço

| ACQ | DIM (mm) | C.TOTAL (m) | PESO (kg) |
|-----------------|----------|-------------|-----------|
| CAB | 6,3 | 82,3 | 15,3 |
| PESO TOTAL (kg) | | | 15,3 |
| CAB | 15,3 | | |

Volume de concreto (C-25) = 0,51 m³
Área de forma = 5,02 m²

8 LAJE NÍVEL 230 INDICADA



CONTROLE DE REVISÕES

| Nº | DATA | DESCRIÇÃO |
|----|-------------|--|
| 02 | JAN/2011 | Atendimento à REPR 0050/2010. Alteração quadro de áreas, variação interna 1 x 2, altura do platibando, moldado e esboço, altura do cordão no cordão, cor dos perfis de alvenaria e altura do para-fogo. Alteração das fachadas, logotipo e esboço de elevação. Nota: a altura de apoio altera no platibando. |
| 01 | AGOSTO/2010 | Alteração quadro de áreas, variação interna 1 x 2, altura do platibando, moldado e esboço, altura do cordão no cordão, cor dos perfis de alvenaria e altura do para-fogo. Canteiro: Bloco: BSA 1200 Espuma: SAK 1200. Membr. PFL: PFL 100. PFL: Siga sinal PFL 100, 106, 176. Impermeável: Vipe-tex PFL 173. |

FNDE Fundo Nacional de Desenvolvimento de Educação

Ministério da Educação

PROJETO PADRÃO - FNDE

PROPRIETÁRIO: _____

ENDEREÇO: _____

MUNICÍPIO - UF: _____

PROPRIETÁRIO: _____

RESP. TÉCNICO: INEA

AUTOR DO PROJETO: DN

DEFO: _____

DEFA: _____

DEFB: _____

DEFC: _____

DEFD: _____

DEFE: _____

DEFF: _____

DEFG: _____

DEFH: _____

DEFI: _____

DEFJ: _____

DEFK: _____

DEFL: _____

DEFM: _____

DEFN: _____

DEFO: _____

DEFQ: _____

DEFR: _____

DEFS: _____

DEFT: _____

DEFU: _____

DEFV: _____

DEFW: _____

DEFX: _____

DEFY: _____

DEFZ: _____

Assinado de forma digital por Eng. Marcelo Teixeira
DN: cn=Eng. Marcelo Teixeira, o=PREFEITURA MUNICIPAL DE FARIAS BRITO, ou=RP, 0606943951, email=marcelo_engy@mailcom, c=BR

PROGRAMA PROINFANCIA - PROJETO TIPO 2

PROJETO ESTRUTURAL

CONTEÚDO: COEST - Coordenação Geral de Infraestrutura Educacional

ESTRUTURA DE CONCRETO

ABRIGO DE GAS

FORMA E ARMAÇÃO

SCO

REVISÃO: R10

REVISÃO: R02

REVISÃO: R01

REVISÃO: R03

REVISÃO: R04

REVISÃO: R05

REVISÃO: R06

REVISÃO: R07

REVISÃO: R08

REVISÃO: R09

REVISÃO: R10

REVISÃO: R11

REVISÃO: R12

REVISÃO: R13

REVISÃO: R14

REVISÃO: R15

REVISÃO: R16

REVISÃO: R17

REVISÃO: R18

REVISÃO: R19

REVISÃO: R20

REVISÃO: R21

REVISÃO: R22

REVISÃO: R23

REVISÃO: R24

REVISÃO: R25

REVISÃO: R26

REVISÃO: R27

REVISÃO: R28

REVISÃO: R29

REVISÃO: R30

REVISÃO: R31

REVISÃO: R32

REVISÃO: R33

REVISÃO: R34

REVISÃO: R35

REVISÃO: R36

REVISÃO: R37

REVISÃO: R38

REVISÃO: R39

REVISÃO: R40

REVISÃO: R41

REVISÃO: R42

REVISÃO: R43

REVISÃO: R44

REVISÃO: R45

REVISÃO: R46

REVISÃO: R47

REVISÃO: R48

REVISÃO: R49

REVISÃO: R50

REVISÃO: R51

REVISÃO: R52

REVISÃO: R53

REVISÃO: R54

REVISÃO: R55

REVISÃO: R56

REVISÃO: R57

REVISÃO: R58

REVISÃO: R59

REVISÃO: R60

REVISÃO: R61

REVISÃO: R62

REVISÃO: R63

REVISÃO: R64

REVISÃO: R65

REVISÃO: R66

REVISÃO: R67

REVISÃO: R68

REVISÃO: R69

REVISÃO: R70

REVISÃO: R71

REVISÃO: R72

REVISÃO: R73

REVISÃO: R74

REVISÃO: R75

REVISÃO: R76

REVISÃO: R77

REVISÃO: R78

REVISÃO: R79

REVISÃO: R80

REVISÃO: R81

REVISÃO: R82

REVISÃO: R83

REVISÃO: R84

REVISÃO: R85

REVISÃO: R86

REVISÃO: R87

REVISÃO: R88

REVISÃO: R89

REVISÃO: R90

REVISÃO: R91

REVISÃO: R92

REVISÃO: R93

REVISÃO: R94

REVISÃO: R95

REVISÃO: R96

REVISÃO: R97

REVISÃO: R98

REVISÃO: R99

REVISÃO: R100

REVISÃO: R101

REVISÃO: R102

REVISÃO: R103

REVISÃO: R104

REVISÃO: R105

REVISÃO: R106

REVISÃO: R107

REVISÃO: R108

REVISÃO: R109

REVISÃO: R110

REVISÃO: R111

REVISÃO: R112

REVISÃO: R113

REVISÃO: R114

REVISÃO: R115

REVISÃO: R116

REVISÃO: R117

REVISÃO: R118

REVISÃO: R119

REVISÃO: R120

REVISÃO: R121

REVISÃO: R122

REVISÃO: R123

REVISÃO: R124

REVISÃO: R125

REVISÃO: R126

REVISÃO: R127

REVISÃO: R128

REVISÃO: R129

REVISÃO: R130

REVISÃO: R131

REVISÃO: R132

REVISÃO: R133

REVISÃO: R134

REVISÃO: R135

REVISÃO: R136

REVISÃO: R137

REVISÃO: R138

REVISÃO: R139

REVISÃO: R140

REVISÃO: R141

REVISÃO: R142

REVISÃO: R143

REVISÃO: R144

REVISÃO: R145

REVISÃO: R146

REVISÃO: R147

REVISÃO: R148

REVISÃO: R149

REVISÃO: R150

REVISÃO: R151

REVISÃO: R152

REVISÃO: R153

REVISÃO: R154

REVISÃO: R155

REVISÃO: R156

REVISÃO: R157

REVISÃO: R158

REVISÃO: R159

REVISÃO: R160

REVISÃO: R161

REVISÃO: R162

REVISÃO: R163

REVISÃO: R164

REVISÃO: R165

REVISÃO: R166

REVISÃO: R167

REVISÃO: R168

REVISÃO: R169

REVISÃO: R170

REVISÃO: R171

REVISÃO: R172

REVISÃO: R173

REVISÃO: R174

REVISÃO: R175

REVISÃO: R176

REVISÃO: R177

REVISÃO: R178

REVISÃO: R179

REVISÃO: R180

REVISÃO: R181

REVISÃO: R182

REVISÃO: R183

REVISÃO: R184

REVISÃO: R185

REVISÃO: R186

REVISÃO: R187

REVISÃO: R188

REVISÃO: R189

REVISÃO: R190

REVISÃO: R191

REVISÃO: R192

REVISÃO: R193

REVISÃO: R194

REVISÃO: R195

REVISÃO: R196

REVISÃO: R197

REVISÃO: R198

REVISÃO: R199

REVISÃO: R200

REVISÃO: R201

REVISÃO: R202

REVISÃO: R203

REVISÃO: R204

REVISÃO: R205

REVISÃO: R206

REVISÃO: R207

REVISÃO: R208

REVISÃO: R209

REVISÃO: R210

REVISÃO: R211

REVISÃO: R212

REVISÃO: R213

REVISÃO: R214

REVISÃO: R215

REVISÃO: R216

REVISÃO: R217

REVISÃO: R218

REVISÃO: R219

REVISÃO: R220

REVISÃO: R221

REVISÃO: R222

REVISÃO: R223

REVISÃO: R224

REVISÃO: R225

REVISÃO: R226

REVISÃO: R227

REVISÃO: R228

REVISÃO: R229

REVISÃO: R230

REVISÃO: R231

REVISÃO: R232

REVISÃO: R233

REVISÃO: R234

REVISÃO: R235

REVISÃO: R236

REVISÃO: R237

REVISÃO: R238

REVISÃO: R239

REVISÃO: R240

REVISÃO: R241

REVISÃO: R242

REVISÃO: R243

REVISÃO: R244

REVISÃO: R245

REVISÃO: R246

REVISÃO: R247

REVISÃO: R248

REVISÃO: R249

REVISÃO: R250

REVISÃO: R251

REVISÃO: R252

REVISÃO: R253

REVISÃO: R254

REVISÃO: R255

REVISÃO: R256

REVISÃO: R257

REVISÃO: R258

REVISÃO: R259

REVISÃO: R260

REVISÃO: R261

REVISÃO: R262

REVISÃO: R263

REVISÃO: R264

REVISÃO: R265

REVISÃO: R266

REVISÃO: R267

REVISÃO: R268

REVISÃO: R269

REVISÃO: R270

REVISÃO: R271

REVISÃO: R272

REVISÃO: R273

REVISÃO: R274

REVISÃO: R275

REVISÃO: R276

REVISÃO: R277

REVISÃO: R278

REVISÃO: R279

REVISÃO: R280

REVISÃO: R281

REVISÃO: R282

REVISÃO: R283

REVISÃO: R284

REVISÃO: R285

REVISÃO: R286

REVISÃO: R287

REVISÃO: R288

REVISÃO: R289

REVISÃO: R290

REVISÃO: R291

REVISÃO: R292

REVISÃO: R293

REVISÃO: R294

REVISÃO: R295

REVISÃO: R296

REVISÃO: R297

REVISÃO: R298

REVISÃO: R299

REVISÃO: R300

REVISÃO: R301

REVISÃO: R302

REVISÃO: R303

REVISÃO: R304

REVISÃO: R305

REVISÃO: R306

REVISÃO: R307

REVISÃO: R308

REVISÃO: R309

REVISÃO: R310

REVISÃO: R311

REVISÃO: R312

REVISÃO: R313

REVISÃO: R314

REVISÃO: R315

REVISÃO: R316

REVISÃO: R317

REVISÃO: R318

REVISÃO: R319

REVISÃO: R320

REVISÃO: R321

REVISÃO: R322

REVISÃO: R323

REVISÃO: R324

REVISÃO: R325

REVISÃO: R326

REVISÃO: R327

REVISÃO: R328

REVISÃO: R329

REVISÃO: R330

REVISÃO: R331

REVISÃO: R332

REVISÃO: R333

REVISÃO: R334

REVISÃO: R335

REVISÃO: R336

REVISÃO: R337

REVISÃO: R338

REVISÃO: R339

REVISÃO: R340

REVISÃO: R341

REVISÃO: R342

REVISÃO: R343

REVISÃO: R344

REVISÃO: R345

REVISÃO: R346

REVISÃO: R347

REVISÃO: R348

REVISÃO: R349

REVISÃO: R350

REVISÃO: R351

REVISÃO: R352

REVISÃO: R353

REVISÃO: R354

REVISÃO: R355

REVISÃO: R356

REVISÃO: R357

REVISÃO: R358

REVISÃO: R359

REVISÃO: R360

REVISÃO: R361

REVISÃO: R362

REVISÃO: R363

REVISÃO: R364

REVISÃO: R365

REVISÃO: R366

REVISÃO: R367

REVISÃO: R368

REVISÃO: R369

REVISÃO: R370

REVISÃO: R371

REVISÃO: R372

REVISÃO: R373

REVISÃO: R374

REVISÃO: R375

REVISÃO: R376

REVISÃO: R377

REVISÃO: R378

REVISÃO: R379

REVISÃO: R380

REVISÃO: R381

REVISÃO: R382

REVISÃO: R383

REVISÃO: R384

REVISÃO: R385

REVISÃO: R386

REVISÃO: R387

REVISÃO: R388

REVISÃO: R389

REVISÃO: R390

REVISÃO: R391

REVISÃO: R392

REVISÃO: R393

REVISÃO: R394

REVISÃO: R395

REVISÃO: R396

REVISÃO: R397

REVISÃO: R398

REVISÃO: R399

REVISÃO: R400

REVISÃO: R401

REVISÃO: R402

REVISÃO: R403

REVISÃO: R404

REVISÃO: R405

REVISÃO: R406

REVISÃO: R407

REVISÃO: R408

REVISÃO: R409

REVISÃO: R410

REVISÃO: R411

REVISÃO: R412

REVISÃO: R413

REVISÃO: R414

REVISÃO: R415

REVISÃO: R416

REVISÃO: R417

REVISÃO: R418

REVISÃO: R419

REVISÃO: R420

REVISÃO: R421

REVISÃO: R422

REVISÃO: R423

REVISÃO: R424

REVISÃO: R425

REVISÃO: R426

REVISÃO: R427

REVISÃO: R428

REVISÃO: R429

REVISÃO: R430

REVISÃO: R431

REVISÃO: R432

REVISÃO: R433

REVISÃO: R434

REVISÃO: R435

REVISÃO: R436

REVISÃO: R437

REVISÃO: R438

REVISÃO: R439

REVISÃO: R440

REVISÃO: R441

REVISÃO: R442

REVISÃO: R443

REVISÃO: R444

REVISÃO: R445

REVISÃO: R446

REVISÃO: R447

REVISÃO: R448

REVISÃO: R449

REVISÃO: R450

REVISÃO: R451

REVISÃO: R452

REVISÃO: R453

REVISÃO: R454

REVISÃO: R455

REVISÃO: R456

REVISÃO: R457

REVISÃO: R458

REVISÃO: R459

REVISÃO: R460

REVISÃO: R461

REVISÃO: R462

REVISÃO: R463

REVISÃO: R464

REVISÃO: R465

REVISÃO: R466

REVISÃO: R467

REVISÃO: R468

REVISÃO: R469

REVISÃO: R470

REVISÃO: R471

REVISÃO: R472

REVISÃO: R473

REVISÃO: R474

REVISÃO: R475

REVISÃO: R476

REVISÃO: R477

REVISÃO: R478

REVISÃO: R479

REVISÃO: R480

REVISÃO: R481

REVISÃO: R482

REVISÃO: R483

REVISÃO: R484

REVISÃO: R485

REVISÃO: R486

REVISÃO: R487

REVISÃO: R488

REVISÃO: R489

REVISÃO: R490

REVISÃO: R491

REVISÃO: R492

REVISÃO: R493

REVISÃO: R494

REVISÃO: R495

REVISÃO: R496

REVISÃO: R497

REVISÃO: R498

REVISÃO: R499

REVISÃO: R500

REVISÃO: R501

REVISÃO: R502

REVISÃO: R503

REVISÃO: R504

REVISÃO: R505

REVISÃO: R506

REVISÃO: R507

REVISÃO: R508

REVISÃO: R509

REVISÃO: R510

REVISÃO: R511

REVISÃO: R512

REVISÃO: R513

REVISÃO: R514

REVISÃO: R515

REVISÃO: R516

REVISÃO: R517

REVISÃO: R518

REVISÃO: R519

REVISÃO: R520

REVISÃO: R521

REVISÃO: R522

REVISÃO: R523

REVISÃO: R524

REVISÃO: R525

REVISÃO: R526

REVISÃO: R527

REVISÃO: R528

REVISÃO: R529

REVISÃO: R530

REVISÃO: R531

REVISÃO: R532

REVISÃO: R533

REVISÃO: R534

REVISÃO: R535

REVISÃO: R536

REVISÃO: R537

REVISÃO: R538

REVISÃO: R539

REVISÃO: R540

REVISÃO: R541

REVISÃO: R542

REVISÃO: R543

REVISÃO: R544

REVISÃO: R545

REVISÃO: R546

REVISÃO: R547

REVISÃO: R548

REVISÃO: R549

REVISÃO: R550

REVISÃO: R551

REVISÃO: R552

REVISÃO: R553

REVISÃO: R554

REVISÃO: R555

REVISÃO: R556

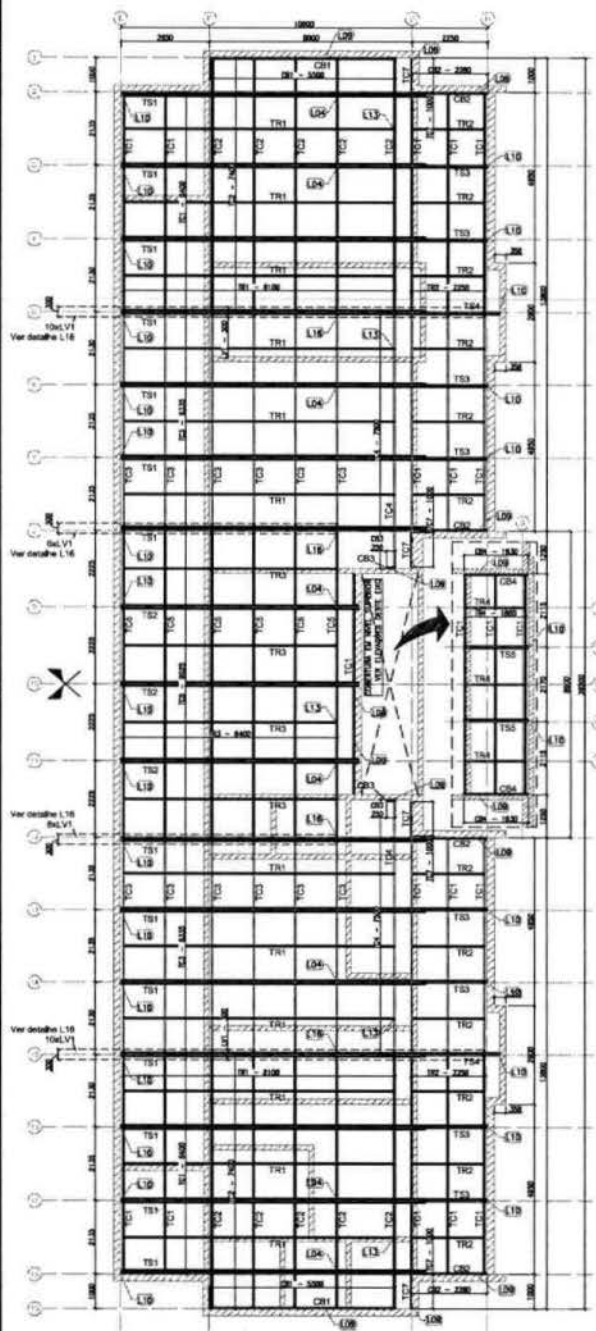
REVISÃO: R557

REVISÃO: R558

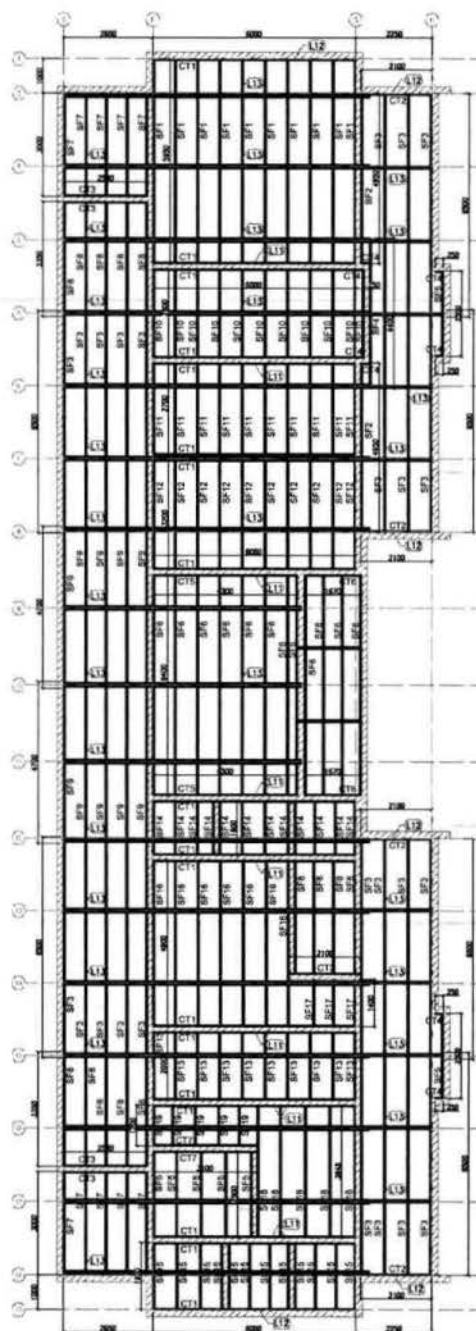
REVISÃO: R559

REVISÃO: R560

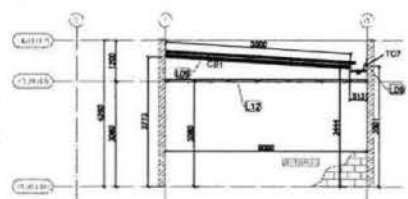
571



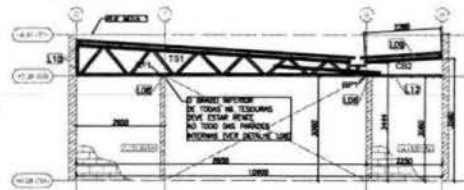
1 BLOCO A - PLANTA DE COBERTURA - CABROS, TESOURAS, TERÇAS, TRAVAMENTOS e LÚVAS
ESCALA: 1/75



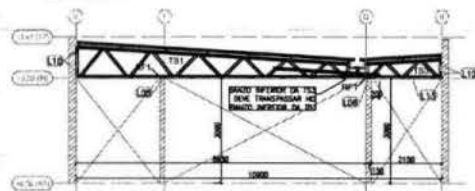
2 BLOCO A - VISTA EM PLANTA SUPORTES DO FORRO
ESCALA: 1/75



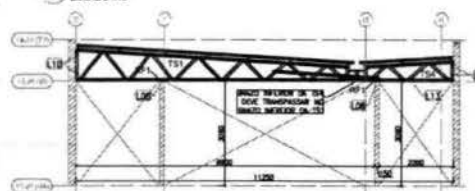
3 BLOCO A - ELEVACÃO - EXO 1 e 19
ESCALA: 1/75



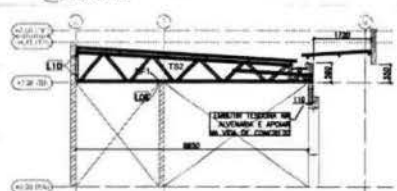
4 BLOCO A - ELEVACÃO - EXO 2, 8, 12 e 18
ESCALA: 1/75



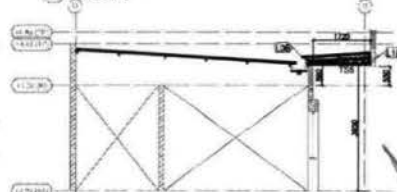
5 BLOCO A - ELEVACÃO - EXO 3, 4, 6, 7, 13, 14, 16 e 17
ESCALA: 1/75



6 BLOCO A - ELEVACÃO - EXO 5 e 15
ESCALA: 1/75

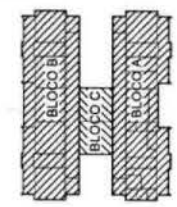


7 BLOCO A - ELEVACÃO - EXO 9, 10 e 11
ESCALA: 1/75



7 BLOCO A - ELEVACÃO - EXO 10' e 10''
ESCALA: 1/75

| PERFIS LSF - GRELHA FND - TIPO 2 - BLOCO A | | | | | | PERFIS LSF - GRELHA FND - TIPO 2 - BLOCO A | | | | | |
|--|-----|-----------|------------|-----|--|--|------|-----------|------------|-----|--|
| ITEM | TAC | PERFIL | COMP. (mm) | QTD | | ITEM | TAC | PERFIL | COMP. (mm) | QTD | |
| 1 | CB1 | LE 70 | 5000 | 2 | | 1 | CT11 | L 50x50 | 8000 | 18 | |
| 2 | CB2 | LE 70 | 2200 | 4 | | 2 | CT2 | L 50x50 | 2100 | 8 | |
| 3 | CB3 | LE 70 | 550 | 2 | | 3 | CT3 | L 50x50 | 2500 | 4 | |
| 4 | CB4 | LE 70 | 1930 | 2 | | 4 | CT4 | L 50x50 | 250 | 8 | |
| 5 | TC1 | LE 70 | 8000 | 20 | | 5 | CT5 | L 50x50 | 4300 | 2 | |
| 6 | TC2 | LE 70 | 1400 | 12 | | 6 | CT6 | L 50x50 | 1800 | 2 | |
| 7 | TC3 | LE 70 | 800 | 12 | | 7 | CT7 | L 50x50 | 3100 | 2 | |
| 8 | TC4 | LE 70 | 7500 | 2 | | 8 | SF1 | CAR 30x30 | 5800 | 10 | |
| 9 | TC5 | LE 70 | 9020 | 6 | | 9 | SF2 | CAR 30x30 | 4900 | 2 | |
| 10 | TC7 | LE 70 | 1000 | 4 | | 10 | SF3 | CAR 30x30 | 8500 | 24 | |
| 11 | TR1 | CAR 30x30 | 8100 | 12 | | 11 | SF4 | CAR 30x30 | 4400 | 1 | |
| 12 | TR2 | CAR 30x30 | 2200 | 12 | | 12 | SF5 | CAR 30x30 | 2500 | 7 | |
| 13 | TR3 | CAR 30x30 | 8400 | 4 | | 13 | SF6 | CAR 30x30 | 8400 | 12 | |
| 14 | TR4 | CAR 30x30 | 1980 | 3 | | 14 | SF7 | CAR 30x30 | 3000 | 10 | |
| 15 | LV1 | LE 70 | 300 | 30 | | 15 | SF8 | CAR 30x30 | 3300 | 14 | |
| 16 | RP1 | LE 70 | 200 | 68 | | 16 | SF9 | CAR 30x30 | 4700 | 10 | |
| 17 | TR1 | - | 8050 | 14 | | 17 | SF10 | CAR 30x30 | 2830 | 11 | |
| 18 | TR2 | - | 7000 | 3 | | 18 | SF11 | CAR 30x30 | 2700 | 10 | |
| 19 | TR3 | - | 3050 | 8 | | 19 | SF12 | CAR 30x30 | 3200 | 10 | |
| 20 | TR4 | - | 3400 | 2 | | 20 | SF13 | CAR 30x30 | 2000 | 10 | |
| 21 | TR5 | - | 1620 | 2 | | 21 | SF14 | CAR 30x30 | 1830 | 12 | |
| | | | | | | 22 | SF15 | CAR 30x30 | 1950 | 12 | |
| | | | | | | 23 | SF16 | CAR 30x30 | 4600 | 7 | |
| | | | | | | 24 | SF17 | CAR 30x30 | 1430 | 3 | |
| | | | | | | 25 | SF18 | CAR 30x30 | 3045 | 5 | |
| | | | | | | 26 | SF18 | CAR 30x30 | 1200 | 5 | |



82 JANEIRO 2017
81 AGOSTO 2016
SP 0474
CONTEÚDO DE REVISÕES

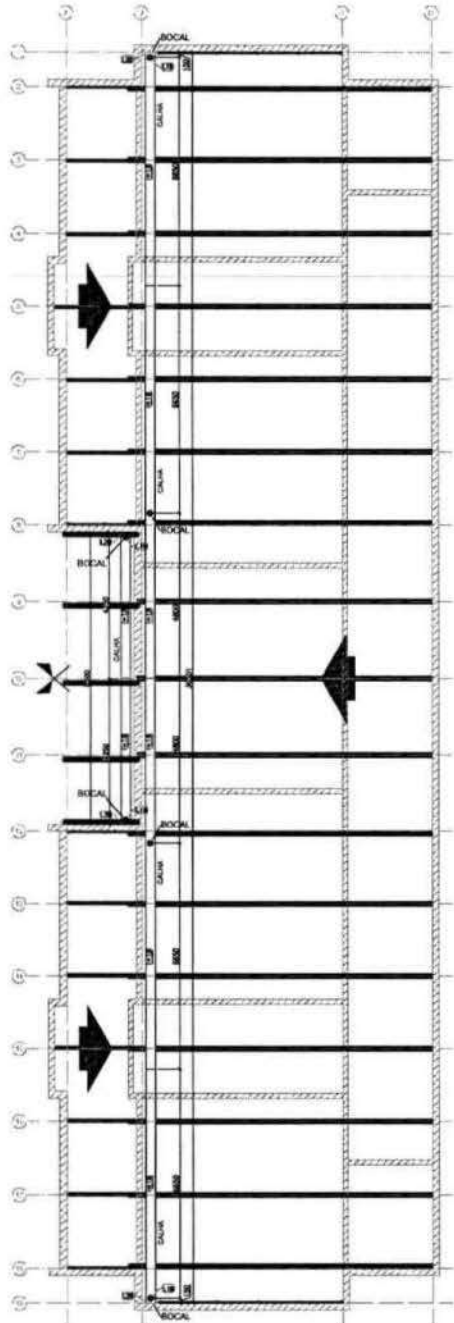
FNDE Fundo Nacional de Desenvolvimento Educacional
Ministério da Educação

PROJETO PADRÃO - FNDE

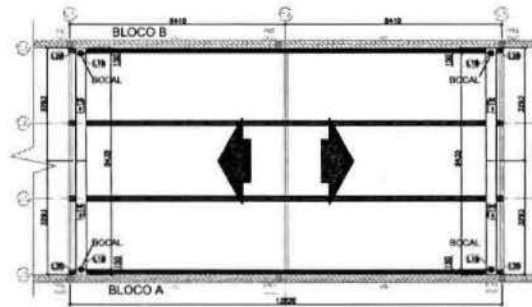
PROPRIETÁRIO: _____
 ENDEREÇO: _____
 MUNICÍPIO - UF: _____
 PROPRIETÁRIO: _____
 RESP. TÉCNICO: _____
 AUTOR DO PROJETO: _____

Eng. Marcelo Teixeira
 Assinado de forma digital por Eng. Marcelo Teixeira
 DN: cn=Eng. Marcelo Teixeira, o=PREFEITURA MUNICIPAL DE FARIAS BRITO, ou=PNP 0606943951, email=marcelo_engem@al.com, c=BR

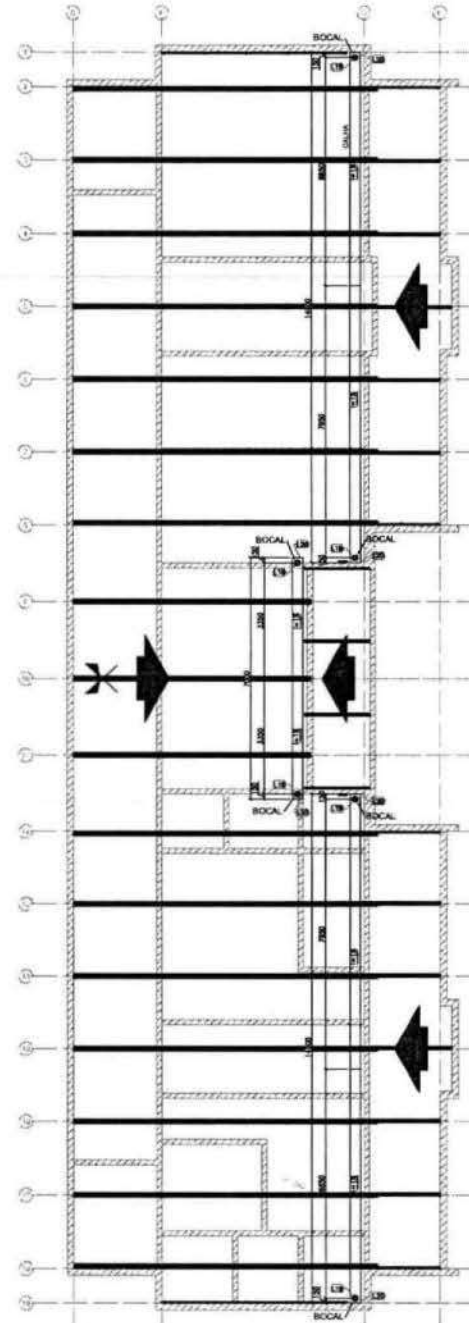
OBSERVAÇÕES: _____
 PROGRAMA PROINFÂNCIA - PROJETO TIPO 2
 PROJETO DE ESTRUTURA
 COORDENADOR: _____
 ESTRUCTURA METÁLICA
 ESTRUCTURA DA COBERTURA E DO FORRO
 BLOCO A
 SMT
 DATA: 02/10



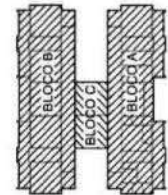
1 BLOCO B - CALHAS
ESCALA: 1/75



2 BLOCO C - CALHAS
ESCALA: 1/75



3 BLOCO C - CALHAS
ESCALA: 1/75



Atendimento à NBR 9068/2010:
Atenção: quanto ao uso, o sistema interno 1 e 2, além de sua função, também é empregado, além de outros, em atividades, por não possuir sua estrutura e altura de projeto.
Particular das Atividades: Registros e atividades pedagógicas, Trabalho de Grupo de Apoio, aulas de português.
Atenção: sempre usar para identificação e localização, identificação de áreas de trabalho.
Composição: Bloco: 03A, 03B, 03C; Salas: 03A, 03B, 03C; Pátio: 03A, 03B, 03C; Área: 03A, 03B, 03C, 03D, 03E, 03F, 03G, 03H, 03I, 03J, 03K, 03L, 03M, 03N, 03O, 03P, 03Q, 03R, 03S, 03T, 03U, 03V, 03W, 03X, 03Y, 03Z.

PROPRIETÁRIO: FNE - Fundo Nacional de Desenvolvimento da Educação
Ministério da Educação

PROJETO PADRÃO - FNE

PROPRIETÁRIO:
ENDEREÇO:
MUNICÍPIO - UF:

PROPRIETÁRIO:
RESP. TÉCNICO: CREA:
AUTOR DO PROJETO: CREA:

DATA: CREA:

Eng. Marcelo Teixeira
Assinado de forma digital por Eng. Marcelo Teixeira
DN: cn=Eng. Marcelo Teixeira, o=PREFEITURA MUNICIPAL DE FARIAS BRITO, ou=RNP 0606943951, email=marcelo_eng@gmail.com, c=BR

OBSERVAÇÕES:

| | | | |
|--|--|------------------|--|
| PROGRAMA PROINFÂNCIA - PROJETO TIPO 2 | | | |
| PROJETO DE ESTRUTURA | | | |
| COORDENAÇÃO CDEST - Coordenação Geral de Infraestrutura Educacional | ESTRUTURA METÁLICA PLANTA DE COBERTURA - CALHAS BLOCO A, BLOCO B E BLOCO C | SMT | |
| FORMATO A1 (297x420) | ESCALA 1/75 DATA 05/10/2011 | PROJETA 05/10 | |

1 - VISTA 1 - LATERAL
LATERAL

| ITEM | QUANTIDADE | ESPECIFICAÇÃO | UNIDADE | VALOR UNITÁRIO | VALOR TOTAL |
|------|-------------------------------------|---------------|---------|----------------|---|
| 1 | 1 | TRUSS | m | 1.200,00 | 1.200,00 |
| 2 | 2 | MEMBROS | m | 800,00 | 1.600,00 |
| 3 | 4 | CONEXÕES | un | 150,00 | 600,00 |
| 4 | 8 | PERNAS | m | 400,00 | 3.200,00 |
| 5 | 16 | CHAVES | un | 100,00 | 1.600,00 |
| 6 | 32 | PARAFUSOS | un | 50,00 | 1.600,00 |
| 7 | 64 | BUCHAS | un | 50,00 | 3.200,00 |
| 8 | 128 | ARRUELOS | un | 50,00 | 6.400,00 |
| 9 | 256 | PLACAS | un | 100,00 | 25.600,00 |
| 10 | 512 | BRACOS | un | 100,00 | 51.200,00 |
| 11 | 1024 | CHAVES | un | 100,00 | 102.400,00 |
| 12 | 2048 | PARAFUSOS | un | 100,00 | 204.800,00 |
| 13 | 4096 | BUCHAS | un | 100,00 | 409.600,00 |
| 14 | 8192 | ARRUELOS | un | 100,00 | 819.200,00 |
| 15 | 16384 | PLACAS | un | 100,00 | 1.638.400,00 |
| 16 | 32768 | BRACOS | un | 100,00 | 3.276.800,00 |
| 17 | 65536 | CHAVES | un | 100,00 | 6.553.600,00 |
| 18 | 131072 | PARAFUSOS | un | 100,00 | 13.107.200,00 |
| 19 | 262144 | BUCHAS | un | 100,00 | 26.214.400,00 |
| 20 | 524288 | ARRUELOS | un | 100,00 | 52.428.800,00 |
| 21 | 1048576 | PLACAS | un | 100,00 | 104.857.600,00 |
| 22 | 2097152 | BRACOS | un | 100,00 | 209.715.200,00 |
| 23 | 4194304 | CHAVES | un | 100,00 | 419.430.400,00 |
| 24 | 8388608 | PARAFUSOS | un | 100,00 | 838.860.800,00 |
| 25 | 16777216 | BUCHAS | un | 100,00 | 1.677.721.600,00 |
| 26 | 33554432 | ARRUELOS | un | 100,00 | 3.355.443.200,00 |
| 27 | 67108864 | PLACAS | un | 100,00 | 6.710.886.400,00 |
| 28 | 134217728 | BRACOS | un | 100,00 | 13.421.772.800,00 |
| 29 | 268435456 | CHAVES | un | 100,00 | 26.843.545.600,00 |
| 30 | 536870912 | PARAFUSOS | un | 100,00 | 53.687.091.200,00 |
| 31 | 1073741824 | BUCHAS | un | 100,00 | 107.374.182.400,00 |
| 32 | 2147483648 | ARRUELOS | un | 100,00 | 214.748.364.800,00 |
| 33 | 4294967296 | PLACAS | un | 100,00 | 429.496.729.600,00 |
| 34 | 8589934592 | BRACOS | un | 100,00 | 858.993.459.200,00 |
| 35 | 17179869184 | CHAVES | un | 100,00 | 1.717.986.918.400,00 |
| 36 | 34359738368 | PARAFUSOS | un | 100,00 | 3.435.973.836.800,00 |
| 37 | 68719476736 | BUCHAS | un | 100,00 | 6.871.947.673.600,00 |
| 38 | 137438953472 | ARRUELOS | un | 100,00 | 13.743.895.347.200,00 |
| 39 | 274877906944 | PLACAS | un | 100,00 | 27.487.790.694.400,00 |
| 40 | 549755813888 | BRACOS | un | 100,00 | 54.975.581.388.800,00 |
| 41 | 1099511627776 | CHAVES | un | 100,00 | 109.951.162.777.600,00 |
| 42 | 2199023255552 | PARAFUSOS | un | 100,00 | 219.902.325.555.200,00 |
| 43 | 4398046511104 | BUCHAS | un | 100,00 | 439.804.651.110.400,00 |
| 44 | 8796093022208 | ARRUELOS | un | 100,00 | 879.609.302.220.800,00 |
| 45 | 17592186044416 | PLACAS | un | 100,00 | 1.759.218.604.441.600,00 |
| 46 | 35184372088832 | BRACOS | un | 100,00 | 3.518.437.208.883.200,00 |
| 47 | 70368744177664 | CHAVES | un | 100,00 | 7.036.874.417.766.400,00 |
| 48 | 140737488355328 | PARAFUSOS | un | 100,00 | 14.073.748.835.532.800,00 |
| 49 | 281474976710656 | BUCHAS | un | 100,00 | 28.147.497.671.065.600,00 |
| 50 | 562949953421312 | ARRUELOS | un | 100,00 | 56.294.995.342.131.200,00 |
| 51 | 1125899906842624 | PLACAS | un | 100,00 | 1.125.899.906.842.624.000,00 |
| 52 | 2251799813685248 | BRACOS | un | 100,00 | 2.251.799.813.685.248.000,00 |
| 53 | 4503599627370496 | CHAVES | un | 100,00 | 4.503.599.627.370.496.000,00 |
| 54 | 9007199254740992 | PARAFUSOS | un | 100,00 | 9.007.199.254.740.992.000,00 |
| 55 | 18014398509481984 | BUCHAS | un | 100,00 | 18.014.398.509.481.984.000,00 |
| 56 | 36028797018963968 | ARRUELOS | un | 100,00 | 36.028.797.018.963.968.000,00 |
| 57 | 72057594037927936 | PLACAS | un | 100,00 | 72.057.594.037.927.936.000,00 |
| 58 | 144115188075855872 | BRACOS | un | 100,00 | 144.115.188.075.855.872.000,00 |
| 59 | 288230376151711744 | CHAVES | un | 100,00 | 288.230.376.151.711.744.000,00 |
| 60 | 576460752303423488 | PARAFUSOS | un | 100,00 | 576.460.752.303.423.488.000,00 |
| 61 | 1152921504606846976 | BUCHAS | un | 100,00 | 1.152.921.504.606.846.976.000,00 |
| 62 | 2305843009213693952 | ARRUELOS | un | 100,00 | 2.305.843.009.213.693.952.000,00 |
| 63 | 4611686018427387904 | PLACAS | un | 100,00 | 4.611.686.018.427.387.904.000,00 |
| 64 | 9223372036854775808 | BRACOS | un | 100,00 | 9.223.372.036.854.775.808.000,00 |
| 65 | 18446744073709551616 | CHAVES | un | 100,00 | 18.446.744.073.709.551.616.000,00 |
| 66 | 36893488147419103232 | PARAFUSOS | un | 100,00 | 36.893.488.147.419.103.232.000,00 |
| 67 | 73786976294838206464 | BUCHAS | un | 100,00 | 73.786.976.294.838.206.464.000,00 |
| 68 | 147573952589676412928 | ARRUELOS | un | 100,00 | 147.573.952.589.676.412.928.000,00 |
| 69 | 295147905179352825856 | PLACAS | un | 100,00 | 295.147.905.179.352.825.856.000,00 |
| 70 | 590295810358705651712 | BRACOS | un | 100,00 | 590.295.810.358.705.651.712.000,00 |
| 71 | 1180591620717411303424 | CHAVES | un | 100,00 | 1.180.591.620.717.411.303.424.000,00 |
| 72 | 2361183241434822606848 | PARAFUSOS | un | 100,00 | 2.361.183.241.434.822.606.848.000,00 |
| 73 | 4722366482869645213696 | BUCHAS | un | 100,00 | 4.722.366.482.869.645.213.696.000,00 |
| 74 | 9444732965739290427392 | ARRUELOS | un | 100,00 | 9.444.732.965.739.290.427.392.000,00 |
| 75 | 18889465931478580854784 | PLACAS | un | 100,00 | 18.889.465.931.478.580.854.784.000,00 |
| 76 | 37778931862957161709568 | BRACOS | un | 100,00 | 37.778.931.862.957.161.709.568.000,00 |
| 77 | 75557863725914323419136 | CHAVES | un | 100,00 | 75.557.863.725.914.323.419.136.000,00 |
| 78 | 151115727451828646838272 | PARAFUSOS | un | 100,00 | 151.115.727.451.828.646.838.272.000,00 |
| 79 | 302231454903657293676544 | BUCHAS | un | 100,00 | 302.231.454.903.657.293.676.544.000,00 |
| 80 | 604462909807314587353088 | ARRUELOS | un | 100,00 | 604.462.909.807.314.587.353.088.000,00 |
| 81 | 1208925819614629174706176 | PLACAS | un | 100,00 | 1.208.925.819.614.629.174.706.176.000,00 |
| 82 | 2417851639229258349412352 | BRACOS | un | 100,00 | 2.417.851.639.229.258.349.412.352.000,00 |
| 83 | 4835703278458516698824704 | CHAVES | un | 100,00 | 4.835.703.278.458.516.698.824.704.000,00 |
| 84 | 9671406556917033397649408 | PARAFUSOS | un | 100,00 | 9.671.406.556.917.033.397.649.408.000,00 |
| 85 | 19342813113834066795298816 | BUCHAS | un | 100,00 | 19.342.813.113.834.066.795.298.816.000,00 |
| 86 | 38685626227668133590597632 | ARRUELOS | un | 100,00 | 38.685.626.227.668.133.590.597.632.000,00 |
| 87 | 77371252455336267181195264 | PLACAS | un | 100,00 | 77.371.252.455.336.267.181.195.264.000,00 |
| 88 | 154742504910672534362390528 | BRACOS | un | 100,00 | 154.742.504.910.672.534.362.390.528.000,00 |
| 89 | 309485009821345068724781056 | CHAVES | un | 100,00 | 309.485.009.821.345.068.724.781.056.000,00 |
| 90 | 618970019642690137449562112 | PARAFUSOS | un | 100,00 | 618.970.019.642.690.137.449.562.112.000,00 |
| 91 | 1237940039285380274899124224 | BUCHAS | un | 100,00 | 1.237.940.039.285.380.274.899.124.224.000,00 |
| 92 | 2475880078570760549798248448 | ARRUELOS | un | 100,00 | 2.475.880.078.570.760.549.798.248.448.000,00 |
| 93 | 4951760157141521099596496896 | PLACAS | un | 100,00 | 4.951.760.157.141.521.099.596.496.896.000,00 |
| 94 | 9903520314283042199192993792 | BRACOS | un | 100,00 | 9.903.520.314.283.042.199.192.993.792.000,00 |
| 95 | 19807040628566084398385875904 | CHAVES | un | 100,00 | 19.807.040.628.566.084.398.385.875.904.000,00 |
| 96 | 39614081257132168796771751808 | PARAFUSOS | un | 100,00 | 39.614.081.257.132.168.796.771.751.808.000,00 |
| 97 | 79228162514264337593543503616 | BUCHAS | un | 100,00 | 79.228.162.514.264.337.593.543.503.616.000,00 |
| 98 | 158456325028528675187087007232 | ARRUELOS | un | 100,00 | 158.456.325.028.528.675.187.087.007.232.000,00 |
| 99 | 316912650057057350374174014464 | PLACAS | un | 100,00 | 31.691.265.005.705.735.037.417.401.446.400,00 |
| 100 | 633825300114114700748348028928 | BRACOS | un | 100,00 | 63.382.530.011.411.470.074.834.802.892.800,00 |
| 101 | 1267650600228229401496696057856 | CHAVES | un | 100,00 | 126.765.060.022.822.940.149.669.605.785.600,00 |
| 102 | 2535301200456458802993392115712 | PARAFUSOS | un | 100,00 | 253.530.120.045.645.880.299.339.211.571.200,00 |
| 103 | 5070602400912917605986784231424 | BUCHAS | un | 100,00 | 507.060.240.091.291.760.598.678.423.142.400,00 |
| 104 | 10141204801825835211973568462848 | ARRUELOS | un | 100,00 | 1.014.120.480.182.583.521.197.356.846.284.800,00 |
| 105 | 20282409603651670423947136925696 | PLACAS | un | 100,00 | 2.028.240.960.365.167.042.394.713.692.569.600,00 |
| 106 | 40564819207303340847894273851392 | BRACOS | un | 100,00 | 4.056.481.920.730.334.084.789.427.385.139.200,00 |
| 107 | 81129638414606681695788547702784 | CHAVES | un | 100,00 | 8.112.963.841.460.668.169.578.854.770.278.400,00 |
| 108 | 162259276829213373915777095405568 | PARAFUSOS | un | 100,00 | 16.225.927.682.921.337.391.577.709.540.556.800,00 |
| 109 | 3245185536584267478315541908111136 | BUCHAS | un | 100,00 | 32.451.855.365.842.674.783.155.419.081.113.600,00 |
| 110 | 649037107316853495663108381622272 | ARRUELOS | un | 100,00 | 64.903.710.731.685.349.566.310.838.162.227.200,00 |
| 111 | 1298074214633706911326216632444448 | PLACAS | un | 100,00 | 129.807.421.463.370.691.132.621.663.244.444.800,00 |
| 112 | 2596148429267413822652432664888896 | BRACOS | un | 100,00 | 259.614.842.926.741.382.265.243.266.488.889.600,00 |
| 113 | 5192296858534827645304865329777792 | CHAVES | un | 100,00 | 519.229.685.853.482.764.530.486.532.977.779.200,00 |
| 114 | 1038459371706965529060973059555584 | PARAFUSOS | un | 100,00 | 1.038.459.371.706.965.529.060.973.059.555.584.000,00 |
| 115 | 2076918743413931058121946119111168 | BUCHAS | un | 100,00 | 2.076.918.743.413.931.058.121.946.119.111.168.000,00 |
| 116 | 4153837486827862116243892238222336 | ARRUELOS | un | 100,00 | 4.153.837.486.827.862.116.243.892.238.222.336.000,00 |
| 117 | 8307674973655724232487784476444672 | PLACAS | un | 100,00 | 8.307.674.973.655.724.232.487.784.476.444.672.000,00 |
| 118 | 1661534994731144846497556895288944 | BRACOS | un | 100,00 | 16.615.349.947.311.448.464.975.568.952.889.44.000,00 |
| 119 | 3323069989462289692995113790577888 | CHAVES | un | 100,00 | 33.230.699.894.622.896.929.951.137.905.778.88.000,00 |
| 120 | 6646139978924579385990227581155776 | PARAFUSOS | un | 100,00 | 66.461.399.789.245.793.859.902.275.811.557.76.000,00 |
| 121 | 13292279957849158771980455162315552 | BUCHAS | un | 100,00 | 132.922.799.578.491.587.719.804.551.623.155.52.000,00 |
| 122 | 26584559915698317543960910324631104 | ARRUELOS | un | 100,00 | 265.845.599.156.983.175.439.609.103.246.311.04.000,00 |
| 123 | 53169119831396635087921820649262208 | PLACAS | un | 100,00 | 53.169.119.831.396.635.087.921.820.649.262.208.000,00 |
| 124 | 10633823966279327017584364129724416 | BRACOS | un | 100,00 | 106.338.239.662.793.270.175.843.641.297.244.16.000,00 |
| 125 | 21267647932558654035168728259448832 | CHAVES | un | 100,00 | 212.676.479.325.586.540.351.687.282.594.488.32.000 |



Ministério da Educação
Fundo Nacional de Desenvolvimento da Educação
Coordenação Geral de Infra-Estrutura - CGEST



PRODUTOS GRÁFICOS – HIDRÁULICA – 20 pranchas

Instalação de Água Fria – 8 pranchas

| Nome do arquivo | Título | Escala | Prancha |
|---------------------------|--|----------|-----------|
| TIPO2-HAG-PLB-GER0-01_R02 | Lançamento da Rede – Planta Baixa | 1:75 | 841 x 630 |
| TIPO2-HAG-PLB-GER0-02_R02 | Indicação dos Detalhes Isométricos | 1:75 | 841 x 630 |
| TIPO2-HAG-PLD-GER0-03_R02 | Indicação dos Detalhes Cortes e Detalhes Isométricos H1 a H6 | 1:75 | A0 |
| TIPO2-HAG-MOD-GER0-04_R02 | Detalhes Isométricos – H7 ao H23 | 1:25 | A0 |
| TIPO2-HAG-MOD-GER0-05_R02 | Detalhes Isométricos – H24 ao H35 | 1:25 | A0 |
| TIPO2-HAG-DET-GER0-06_R02 | Detalhes Cortes – C1 ao C23 | 1:25 | A0 |
| TIPO2-HAG-DET-GER0-07_R02 | Detalhes Cortes – C24 ao C31 | 1:25 | 841 x 630 |
| TIPO2-HAG-DET-GER0-08_R02 | Detalhe Reservatório | indicada | A0 |

Instalação de Águas Pluviais – 3 pranchas

| Nome do arquivo | Título | Escala | Prancha |
|---------------------------|---|--------|------------|
| TIPO2-HAP-PLB-GER0-01_R02 | Pontos de coleta e transposição – Cobertura | 1:75 | 1189 x 630 |
| TIPO2-HAP-DET-GER0-02_R02 | Detalhes – S1 ao S7 | 1:25 | 841 x 630 |
| TIPO2-HAP-PLB-GER0-03_R02 | Lançamento da Rede – Planta do Terreno | 1:75 | 841 x 630 |

Instalação de Esgoto Sanitário – 5 pranchas

| Nome do arquivo | Título | Escala | Prancha |
|---------------------------|--|----------|-----------|
| TIPO2-HEG-PLB-GER0-01_R02 | Planta de lançamento da rede | 1:75 | 841 x 630 |
| TIPO2-HEG-PLB-GER0-02_R02 | Planta de indicação de detalhes | 1:75 | 841 x 630 |
| TIPO2-HEG-DET-GER0-03_R02 | Detalhes – S1 ao S7 | 1:25 | A0 |
| TIPO2-HEG-DET-GER0-04_R02 | Detalhes – S8 ao S10 | 1:25 | A0 |
| TIPO2-HEG-PLD-GER0-05_R02 | Detalhes e pontos de ventilação – S11 ao S13 | indicada | A0 |

Instalação de Gás Combustível – 1 prancha

| Nome do arquivo | Título | Escala | Prancha |
|---------------------------|------------------------------------|----------|---------|
| TIPO2-HGC-PLD-GER0-01_R02 | Abrido do Gás - Plantas e Detalhes | indicada | A1 |

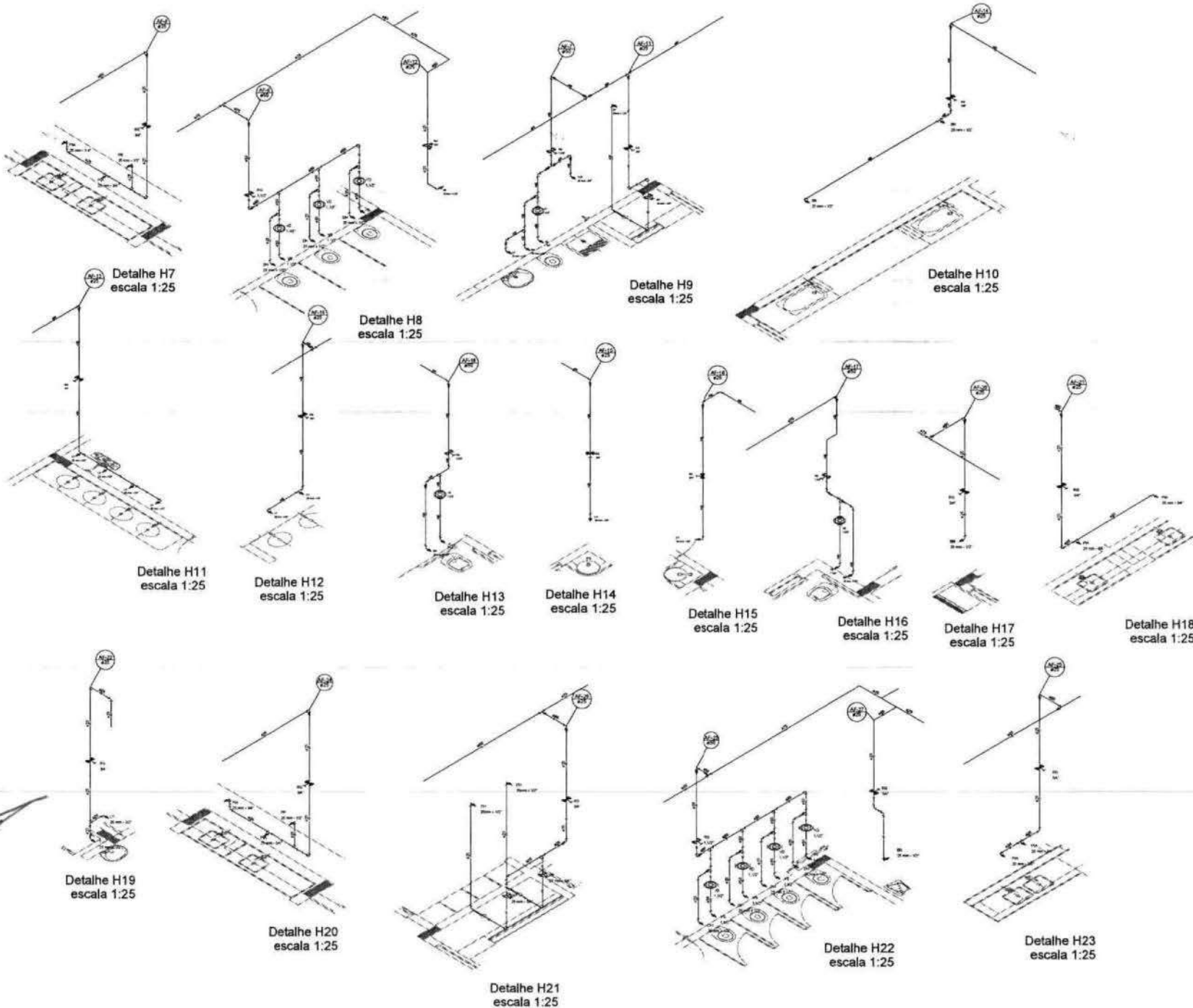
Sistema de Proteção contra Incêndio – 3 pranchas

| Nome do arquivo | Título | Escala | Prancha |
|---------------------------|---|----------|---------|
| TIPO2-HIN-PLB-GER0-01_R02 | Lançamento da Rede de Hidrantes – Planta Baixa do terreno | 1:100 | A0 |
| TIPO2-HIN-PLD-GER0-02_R02 | Detalhes Isométricos e Detalhes Construtivos | indicada | A0 |
| TIPO2-HIN-PLD-GER0-03_R02 | Sinalização e Iluminação de Emergência | indicada | A0 |

FUNDO NACIONAL DE DESENVOLVIMENTO DA EDUCAÇÃO – FNDE
SBS Q.2 Bloco F Edifício FNDE – 70.070-929 – Brasília, DF
E-mail: projetos.engenharia@fnde.gov.br – Site: www.fnde.gov.br

Eng.
Marcelo
Teixeira

Assinado de forma digital
por Eng. Marcelo Teixeira
DN: cn=Eng. Marcelo
Teixeira, o=PREFEITURA
MUNICIPAL DE FARIAS
BRITO, ou=RNP,
0606943951,
email=marcelo_eng@gmail.
com, c=BR



Detalhe H7
escala 1:25

Detalhe H8
escala 1:25

Detalhe H9
escala 1:25

Detalhe H10
escala 1:25

Detalhe H11
escala 1:25

Detalhe H12
escala 1:25

Detalhe H13
escala 1:25

Detalhe H14
escala 1:25

Detalhe H15
escala 1:25

Detalhe H16
escala 1:25

Detalhe H17
escala 1:25

Detalhe H18
escala 1:25

Detalhe H19
escala 1:25

Detalhe H20
escala 1:25

Detalhe H21
escala 1:25

Detalhe H22
escala 1:25

Detalhe H23
escala 1:25

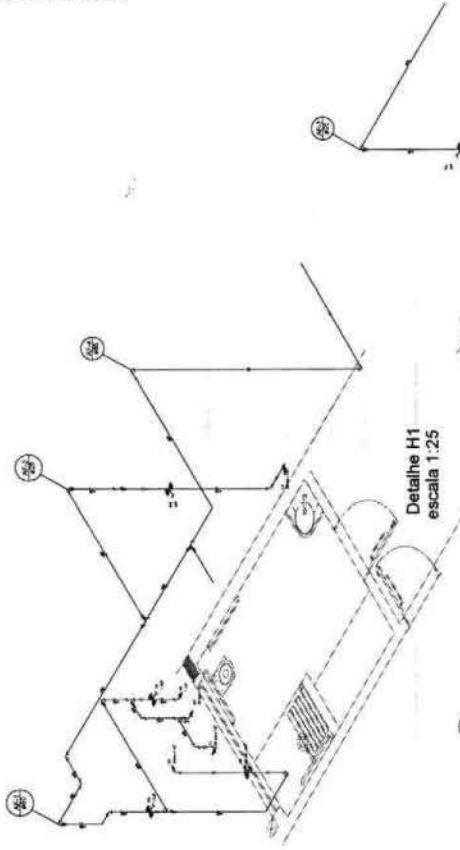
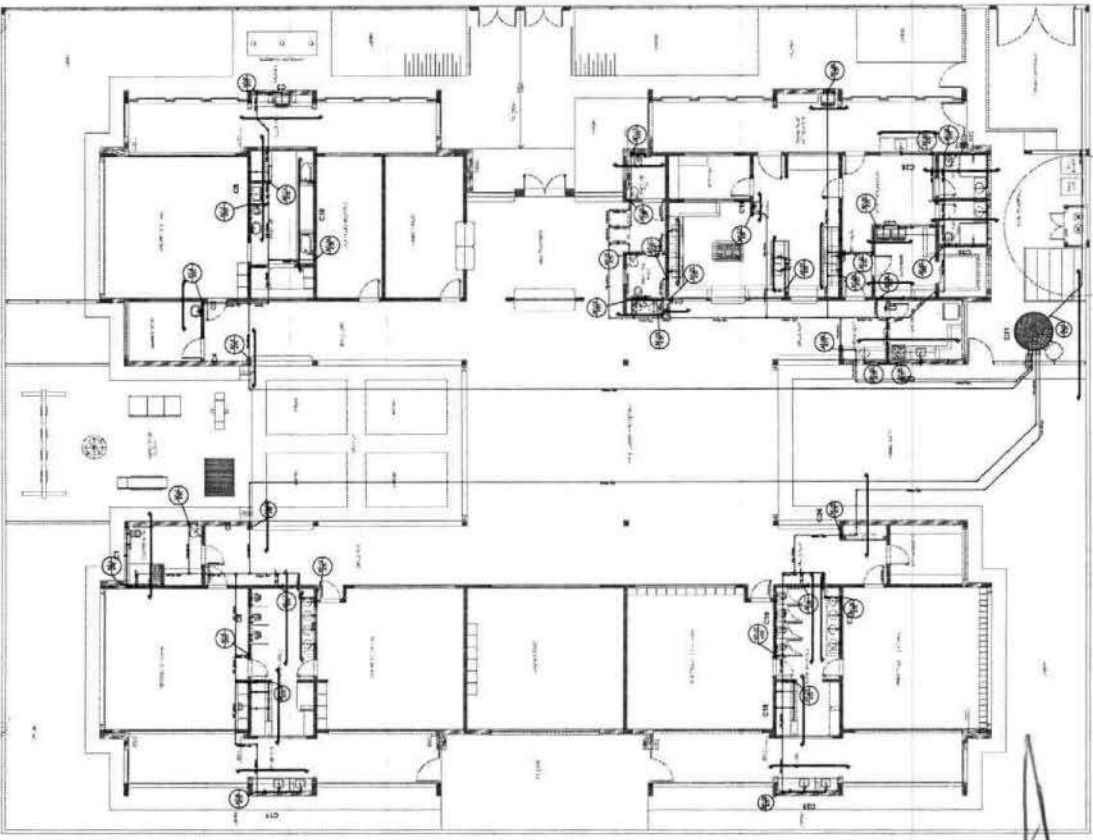
| LEGENDA | LEGENDA |
|---|---|
| 1 - Quadro de distribuição de energia elétrica | 1 - Quadro de distribuição de energia elétrica |
| 2 - Quadro de distribuição de energia elétrica | 2 - Quadro de distribuição de energia elétrica |
| 3 - Quadro de distribuição de energia elétrica | 3 - Quadro de distribuição de energia elétrica |
| 4 - Quadro de distribuição de energia elétrica | 4 - Quadro de distribuição de energia elétrica |
| 5 - Quadro de distribuição de energia elétrica | 5 - Quadro de distribuição de energia elétrica |
| 6 - Quadro de distribuição de energia elétrica | 6 - Quadro de distribuição de energia elétrica |
| 7 - Quadro de distribuição de energia elétrica | 7 - Quadro de distribuição de energia elétrica |
| 8 - Quadro de distribuição de energia elétrica | 8 - Quadro de distribuição de energia elétrica |
| 9 - Quadro de distribuição de energia elétrica | 9 - Quadro de distribuição de energia elétrica |
| 10 - Quadro de distribuição de energia elétrica | 10 - Quadro de distribuição de energia elétrica |
| 11 - Quadro de distribuição de energia elétrica | 11 - Quadro de distribuição de energia elétrica |
| 12 - Quadro de distribuição de energia elétrica | 12 - Quadro de distribuição de energia elétrica |
| 13 - Quadro de distribuição de energia elétrica | 13 - Quadro de distribuição de energia elétrica |
| 14 - Quadro de distribuição de energia elétrica | 14 - Quadro de distribuição de energia elétrica |
| 15 - Quadro de distribuição de energia elétrica | 15 - Quadro de distribuição de energia elétrica |
| 16 - Quadro de distribuição de energia elétrica | 16 - Quadro de distribuição de energia elétrica |
| 17 - Quadro de distribuição de energia elétrica | 17 - Quadro de distribuição de energia elétrica |
| 18 - Quadro de distribuição de energia elétrica | 18 - Quadro de distribuição de energia elétrica |
| 19 - Quadro de distribuição de energia elétrica | 19 - Quadro de distribuição de energia elétrica |
| 20 - Quadro de distribuição de energia elétrica | 20 - Quadro de distribuição de energia elétrica |
| 21 - Quadro de distribuição de energia elétrica | 21 - Quadro de distribuição de energia elétrica |
| 22 - Quadro de distribuição de energia elétrica | 22 - Quadro de distribuição de energia elétrica |
| 23 - Quadro de distribuição de energia elétrica | 23 - Quadro de distribuição de energia elétrica |

NOTA:
Este projeto foi elaborado de acordo com o Projeto de Instalação Elétrica (PIE) aprovado em 12/08/2010 pelo Conselho Municipal de Educação, sob o nº 001/2010, e o Projeto de Instalação Elétrica (PIE) aprovado em 12/08/2010 pelo Conselho Municipal de Educação, sob o nº 001/2010.

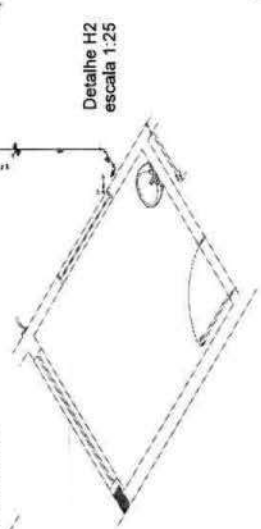
| | |
|--|---|
| FNDE Fundo Nacional de Desenvolvimento da Educação M Ministério da Educação | |
| PROJETO PADRÃO - FNDE | |
| Nº PROJETO: _____ Nº ANEXO: _____ Nº FOLHA: _____ Nº TOTAL: _____ | |
| DATA: _____ LOCAL: _____ | |
| Eng. Marcelo Teixeira Assessor de Engenharia Elétrica Rua: _____ Nº: _____ Bairro: _____ Cidade: _____ Estado: _____ CEP: _____ | |
| PROGRAMA PROINFÂNCIA - PROJETO TIPO 2 PROJETO DE INSTALAÇÕES | |
| COORDENADOR: _____ ELABORADO POR: _____ REVISADO POR: _____ APROVADO POR: _____ | REDE DE ÁGUA FRIA DETALHES DIMENSIONAIS DETALHES ISOMÉTRICOS HYD 408 HAG Nº: _____ DATA: _____ 04/06 |

584

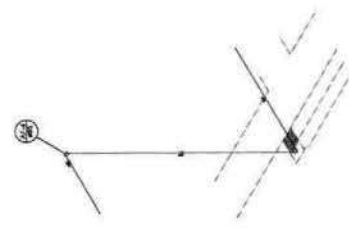
| | |
|----|------------------------|
| 1 | PROJETO DE INSTALAÇÕES |
| 2 | PROJETO DE INSTALAÇÕES |
| 3 | PROJETO DE INSTALAÇÕES |
| 4 | PROJETO DE INSTALAÇÕES |
| 5 | PROJETO DE INSTALAÇÕES |
| 6 | PROJETO DE INSTALAÇÕES |
| 7 | PROJETO DE INSTALAÇÕES |
| 8 | PROJETO DE INSTALAÇÕES |
| 9 | PROJETO DE INSTALAÇÕES |
| 10 | PROJETO DE INSTALAÇÕES |
| 11 | PROJETO DE INSTALAÇÕES |
| 12 | PROJETO DE INSTALAÇÕES |
| 13 | PROJETO DE INSTALAÇÕES |
| 14 | PROJETO DE INSTALAÇÕES |
| 15 | PROJETO DE INSTALAÇÕES |
| 16 | PROJETO DE INSTALAÇÕES |
| 17 | PROJETO DE INSTALAÇÕES |
| 18 | PROJETO DE INSTALAÇÕES |
| 19 | PROJETO DE INSTALAÇÕES |
| 20 | PROJETO DE INSTALAÇÕES |



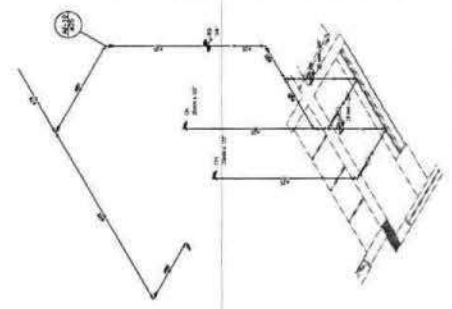
Detalhe H1
escala 1:25



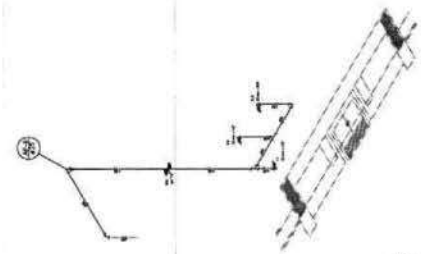
Detalhe H2
escala 1:25



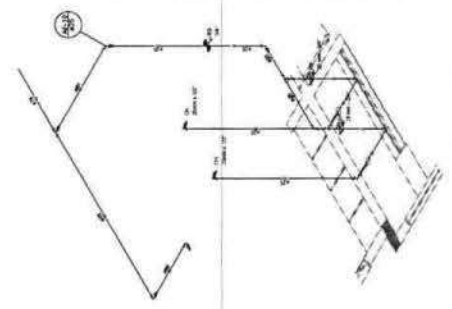
Detalhe H3
escala 1:25



Detalhe H4
escala 1:25



Detalhe H5
escala 1:25



Detalhe H6
escala 1:25

PROJETO PADRÃO - FINE

FADE
Fundação de Amparo à Pesquisa do Estado de São Paulo

Ministério de Educação

Eng. Marcelo Teixeira

PROJETO DE INSTALAÇÕES

PROGRAMA PROMOTORA - PROJETO TIPO 2

REDE DE ABASTECIMENTO

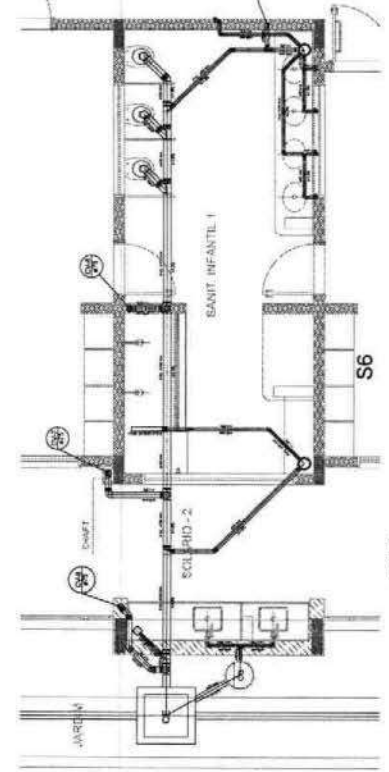
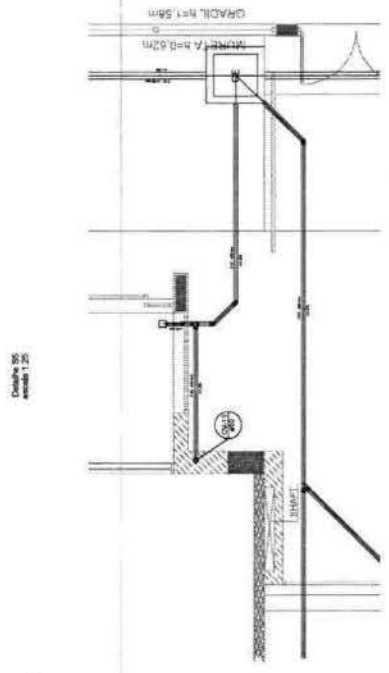
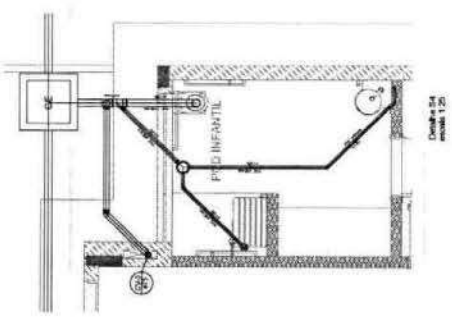
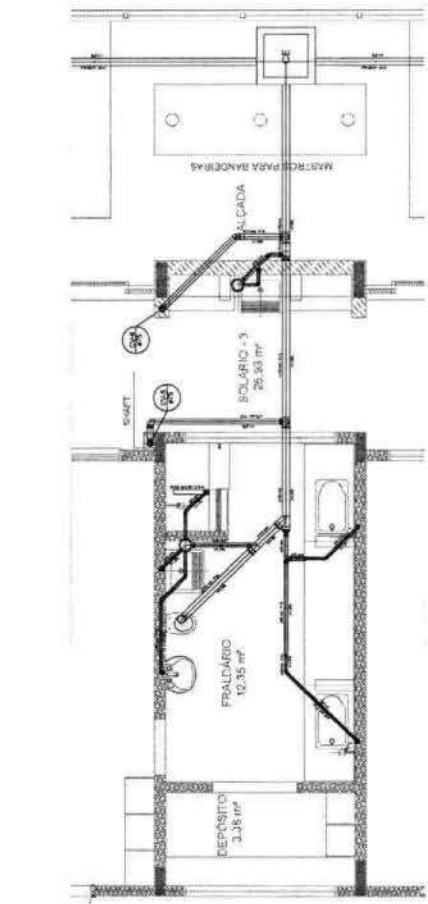
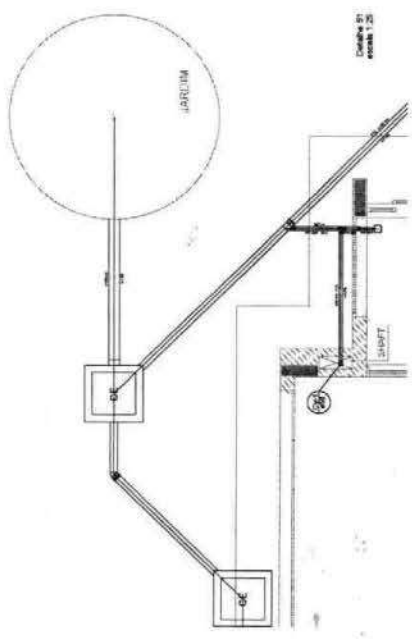
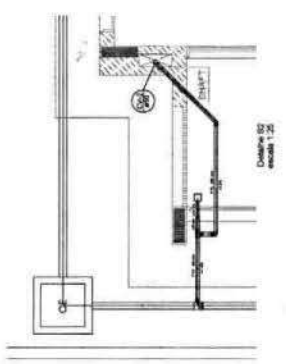
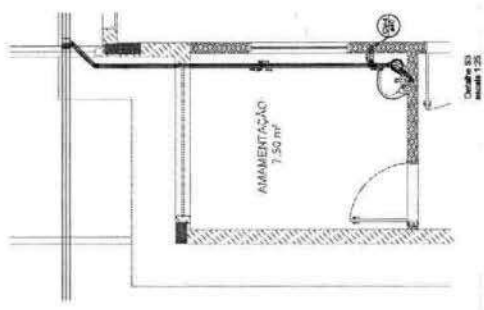
INDICAÇÃO DE INSTALAÇÕES

HAG

PROJETO DE INSTALAÇÕES

00 00

| | | | |
|----|------------------------|----|------------------------|
| 1 | PROJETO DE INSTALACOES | 1 | PROJETO DE INSTALACOES |
| 2 | PROJETO DE INSTALACOES | 2 | PROJETO DE INSTALACOES |
| 3 | PROJETO DE INSTALACOES | 3 | PROJETO DE INSTALACOES |
| 4 | PROJETO DE INSTALACOES | 4 | PROJETO DE INSTALACOES |
| 5 | PROJETO DE INSTALACOES | 5 | PROJETO DE INSTALACOES |
| 6 | PROJETO DE INSTALACOES | 6 | PROJETO DE INSTALACOES |
| 7 | PROJETO DE INSTALACOES | 7 | PROJETO DE INSTALACOES |
| 8 | PROJETO DE INSTALACOES | 8 | PROJETO DE INSTALACOES |
| 9 | PROJETO DE INSTALACOES | 9 | PROJETO DE INSTALACOES |
| 10 | PROJETO DE INSTALACOES | 10 | PROJETO DE INSTALACOES |



FNE Fundação Nacional de Engenharia

Projeto de Instalações

PROJETO PADRÃO - FINE

Eng. Marcelo Teixeira

Assessoria de Engenharia
 Arquitetura, Engenharia Civil, Elétrica, Mecânica, Hidráulica, Saneamento, Segurança, etc.
 Rua: ...
 Fone: ...
 E-mail: ...

PROGRAMA PROFUNDAZÃO - PROJETO TIPO 2

PROJETO DE INSTALAÇÕES

HEG

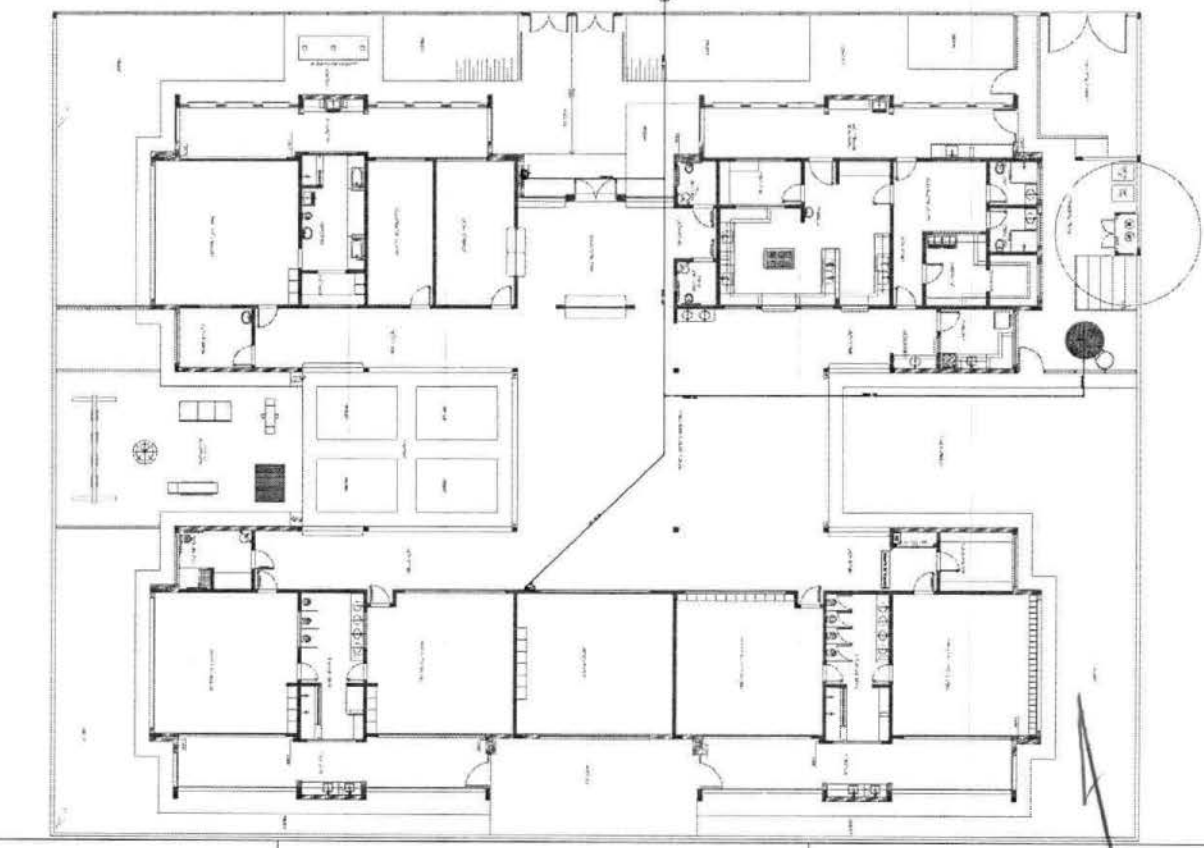
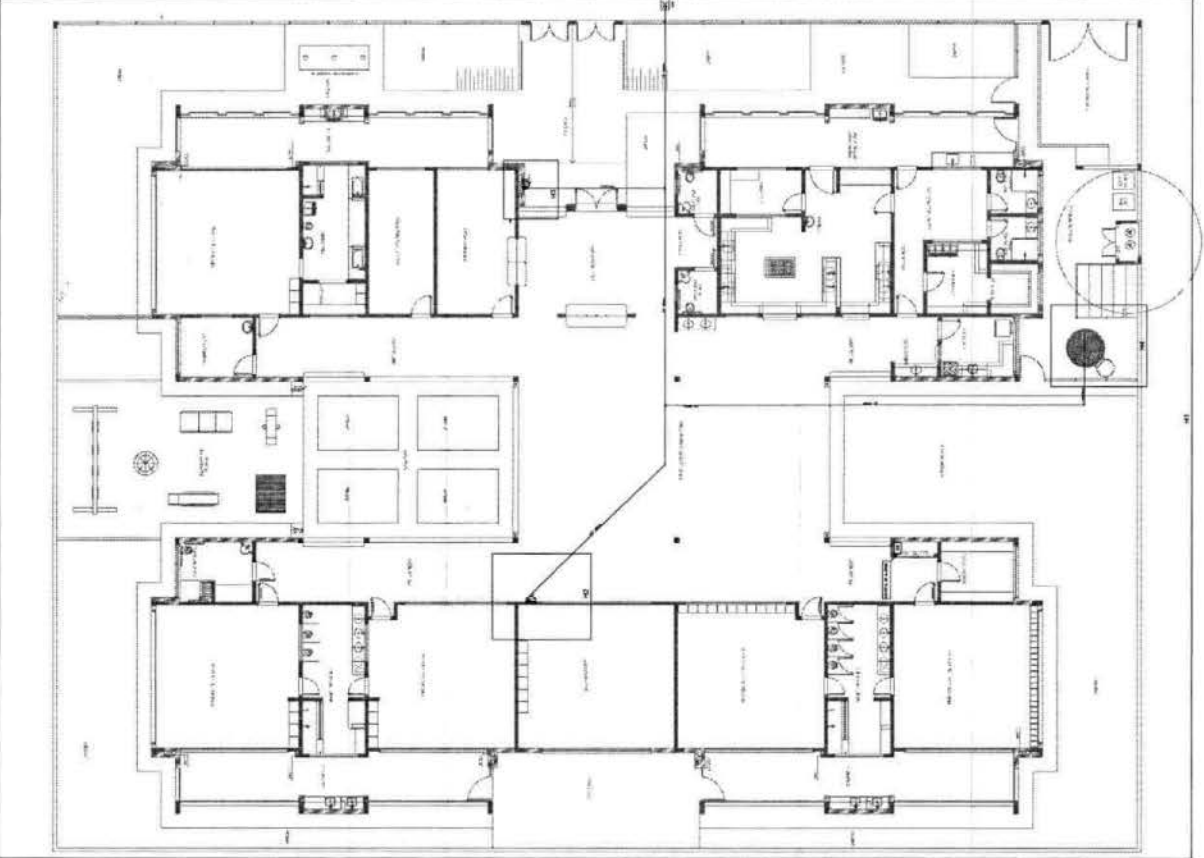
0006

| ITEM | DESCRIÇÃO | QUANTIDADE | UNIDADE | VALOR UNITÁRIO (R\$) | VALOR TOTAL (R\$) |
|------|-----------|------------|---------|----------------------|-------------------|
| 1 | ... | ... | ... | ... | ... |
| 2 | ... | ... | ... | ... | ... |
| 3 | ... | ... | ... | ... | ... |
| 4 | ... | ... | ... | ... | ... |
| 5 | ... | ... | ... | ... | ... |
| 6 | ... | ... | ... | ... | ... |
| 7 | ... | ... | ... | ... | ... |
| 8 | ... | ... | ... | ... | ... |
| 9 | ... | ... | ... | ... | ... |
| 10 | ... | ... | ... | ... | ... |
| 11 | ... | ... | ... | ... | ... |
| 12 | ... | ... | ... | ... | ... |
| 13 | ... | ... | ... | ... | ... |
| 14 | ... | ... | ... | ... | ... |
| 15 | ... | ... | ... | ... | ... |
| 16 | ... | ... | ... | ... | ... |
| 17 | ... | ... | ... | ... | ... |
| 18 | ... | ... | ... | ... | ... |
| 19 | ... | ... | ... | ... | ... |
| 20 | ... | ... | ... | ... | ... |
| 21 | ... | ... | ... | ... | ... |
| 22 | ... | ... | ... | ... | ... |
| 23 | ... | ... | ... | ... | ... |
| 24 | ... | ... | ... | ... | ... |
| 25 | ... | ... | ... | ... | ... |
| 26 | ... | ... | ... | ... | ... |
| 27 | ... | ... | ... | ... | ... |
| 28 | ... | ... | ... | ... | ... |
| 29 | ... | ... | ... | ... | ... |
| 30 | ... | ... | ... | ... | ... |
| 31 | ... | ... | ... | ... | ... |
| 32 | ... | ... | ... | ... | ... |
| 33 | ... | ... | ... | ... | ... |
| 34 | ... | ... | ... | ... | ... |
| 35 | ... | ... | ... | ... | ... |
| 36 | ... | ... | ... | ... | ... |
| 37 | ... | ... | ... | ... | ... |
| 38 | ... | ... | ... | ... | ... |
| 39 | ... | ... | ... | ... | ... |
| 40 | ... | ... | ... | ... | ... |
| 41 | ... | ... | ... | ... | ... |
| 42 | ... | ... | ... | ... | ... |
| 43 | ... | ... | ... | ... | ... |
| 44 | ... | ... | ... | ... | ... |
| 45 | ... | ... | ... | ... | ... |
| 46 | ... | ... | ... | ... | ... |
| 47 | ... | ... | ... | ... | ... |
| 48 | ... | ... | ... | ... | ... |
| 49 | ... | ... | ... | ... | ... |
| 50 | ... | ... | ... | ... | ... |

FADE - Fundação de Amparo à Pesquisa do Estado de São Paulo
 INSTITUTO DE PESQUISA EM ENERGIA ELÉTRICA
 PROJETO PADRÃO - FINEE
 Nº PROJETO: 01/03
 Nº FOLHA: 01/03

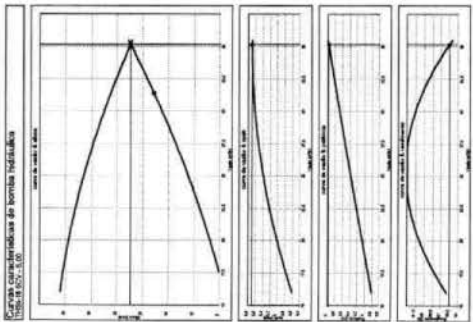
Eng. Marcelo Teixeira
 Arquiteto de Planta
 Arquiteto de Engenharia
 CREA - SP 01/03

PROGRAMA PROFUNDIDADE - PROJETO TIPO 2
 PLANTA DE INSTALAÇÕES
 PLANTA DE COMBATE A INCÊNDIO
 LAYOUT DE LAMPADARIAS



2 INDICAÇÃO DAS DETALHADES

1 PLANTA DE LAMPADARIAS

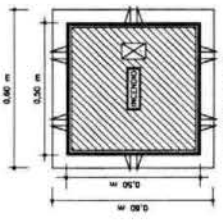


3 ESTUDO DA CURVA DEFORMAÇÃO
TUBO



1 DETALHE DO ENCAIXE

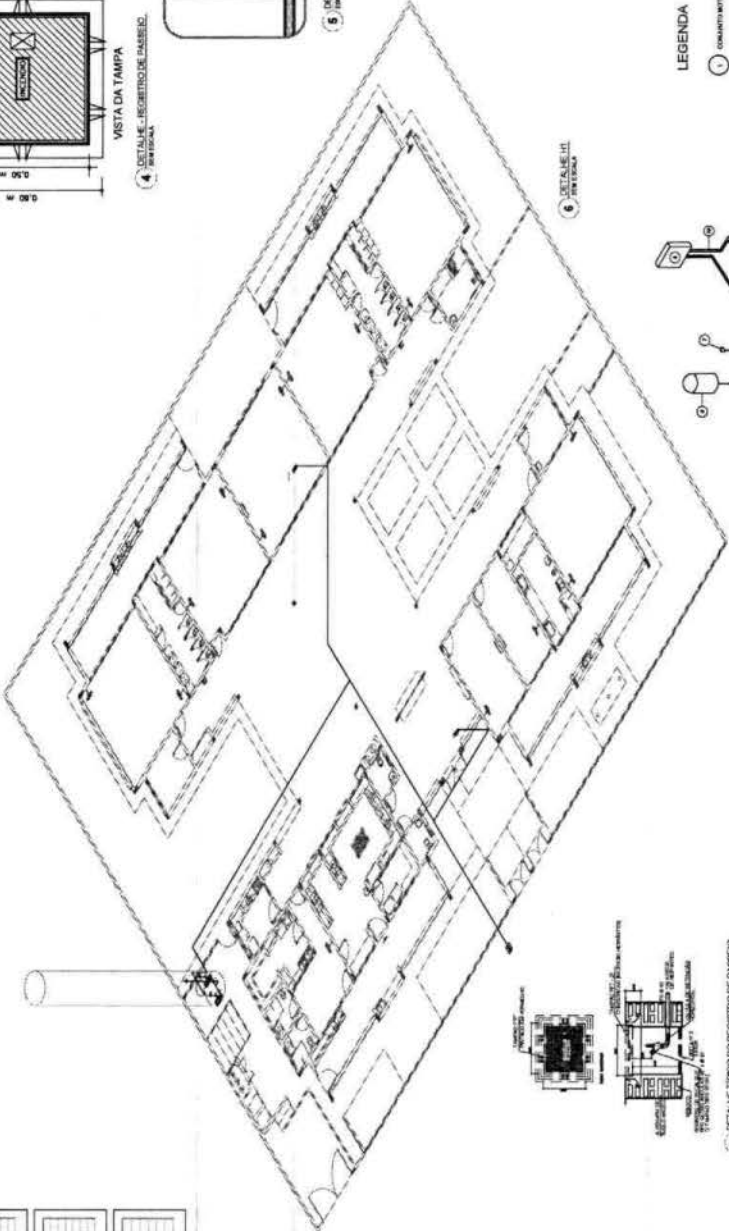
2 DETALHE DO ENCAIXE



4 DETALHE DO RESISTENTE DE PASSAGEM
DEBENTURA

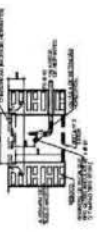


5 DETALHE DO ENCAIXE



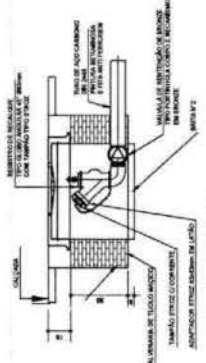
6 DETALHE DA TUBERIA

7 DETALHE DO TIPO DE RESISTENTE DE PASSAGEM
DEBENTURA

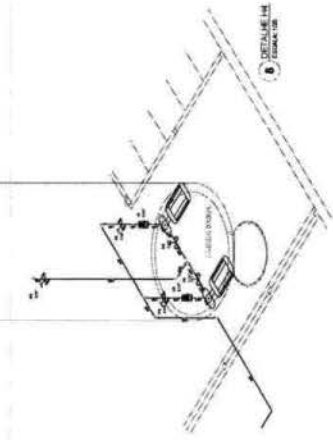


LEGENDA

- 1 CONJUNTO INSTALADO EM TUBO EM BARRIL SEM
- 2 TUBO
- 3 ENCAIXE
- 4 RESISTENTE DE PASSAGEM
- 5 RESISTENTE DE PASSAGEM EM TUBO DE TELECOMUNICAÇÃO
- 6 ENCAIXE
- 7 ENCAIXE
- 8 TUBO DE PRESSÃO
- 9 BARRIL EM TUBO
- 10 ELEMENTO PLUMBADO, METALICO



9 DETALHE DO ENCAIXE



10 DETALHE DA TUBERIA

Eng. Marcelo Teixeira

Assinatura de forma digital
TUBO 100 x 100 x 10
DEBENTURA

| ITEM | QUANTIDADE | DESCRIÇÃO | UNIDADE | VALOR UNITÁRIO (R\$) | VALOR TOTAL (R\$) |
|------|------------|---|---------|----------------------|-------------------|
| 1 | 1 | CONJUNTO INSTALADO EM TUBO EM BARRIL SEM | | | |
| 2 | 1 | TUBO | | | |
| 3 | 1 | ENCAIXE | | | |
| 4 | 1 | RESISTENTE DE PASSAGEM | | | |
| 5 | 1 | RESISTENTE DE PASSAGEM EM TUBO DE TELECOMUNICAÇÃO | | | |
| 6 | 1 | ENCAIXE | | | |
| 7 | 1 | ENCAIXE | | | |
| 8 | 1 | TUBO DE PRESSÃO | | | |
| 9 | 1 | BARRIL EM TUBO | | | |
| 10 | 1 | ELEMENTO PLUMBADO, METALICO | | | |

| ITEM | QUANTIDADE | DESCRIÇÃO | UNIDADE | VALOR UNITÁRIO (R\$) | VALOR TOTAL (R\$) |
|------|------------|---|---------|----------------------|-------------------|
| 1 | 1 | CONJUNTO INSTALADO EM TUBO EM BARRIL SEM | | | |
| 2 | 1 | TUBO | | | |
| 3 | 1 | ENCAIXE | | | |
| 4 | 1 | RESISTENTE DE PASSAGEM | | | |
| 5 | 1 | RESISTENTE DE PASSAGEM EM TUBO DE TELECOMUNICAÇÃO | | | |
| 6 | 1 | ENCAIXE | | | |
| 7 | 1 | ENCAIXE | | | |
| 8 | 1 | TUBO DE PRESSÃO | | | |
| 9 | 1 | BARRIL EM TUBO | | | |
| 10 | 1 | ELEMENTO PLUMBADO, METALICO | | | |

FNDE
Ministério da Educação

PROJETO PADRÃO - FNDE

PROGRAMA PRONEX - PROJETO TIPO 2
PROJETO DE INSTALAÇÃO DE
DETALHE DE PASSAGEM
DETALHE DE ENCAIXE

HIN



Ministério da Educação
Fundo Nacional de Desenvolvimento da Educação
 Coordenação Geral de Infra-Estrutura - CGEST



PRODUTOS GRÁFICOS – ELÉTRICA – 10 pranchas

Instalações Elétricas – 127V-220V – 2 pranchas

| Nome do arquivo | Título | Escala | Prancha |
|-------------------------------------|---|----------|------------|
| TIPO2-ELE-PLB-GER0-01-127V-220V_R02 | Planta de distribuição da rede elétrica - 127V-220V | 1:75 | 1050 x 750 |
| TIPO2-ELE-DIG-GER0-02-127V-220V_R02 | Quadro de Cargas e Detalhes – 127V-220V | indicada | A0 |

Instalações Elétricas – 220 V – 2 pranchas

| Nome do arquivo | Título | Escala | Prancha |
|--------------------------------|--|----------|------------|
| TIPO2-ELE-PLB-GER0-01-220V_R02 | Planta de distribuição da rede elétrica - 220V | 1:75 | 1050 x 750 |
| TIPO2-ELE-DIG-GER0-02-220V_R02 | Quadro de Cargas e Detalhes – 220V | indicada | A0 |

Sistema de Proteção contra Descargas Atmosféricas – 3 pranchas

| Nome do arquivo | Título | Escala | Prancha |
|---------------------------|------------------------|----------|------------|
| TIPO2-EDA-PLB-GER0-01_R02 | Planta Baixa do Térreo | 1:75 | 841 x 630 |
| TIPO2-EDA-COB-GER0-02_R02 | Planta de Cobertura | 1:75 | 841 x 630 |
| TIPO2-EDA-DET-GER0-03_R02 | Detalhes Construtivos | indicada | 1135 x 594 |

Instalações de Climatização – 1 prancha

| Nome do arquivo | Título | Escala | Prancha |
|---------------------------|--|--------|-----------|
| TIPO2-ECL-PLB-GER0-01_R02 | Lançamento da rede de dreno de ar condicionado | 1:75 | 841 x 630 |

Instalação de Cabeamento Estruturado – 1 prancha

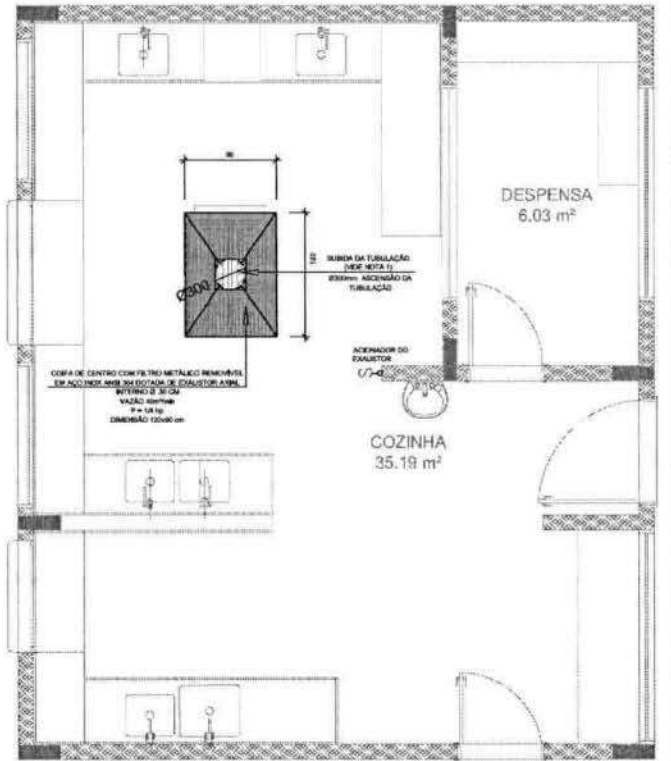
| Nome do arquivo | Título | Escala | Prancha |
|---------------------------|---------------------------|--------|-----------|
| TIPO2-ECE-PLB-GER0-01_R02 | Lançamento da rede lógica | 1:75 | 841 x 630 |

Sistema de Exaustão – 1 prancha

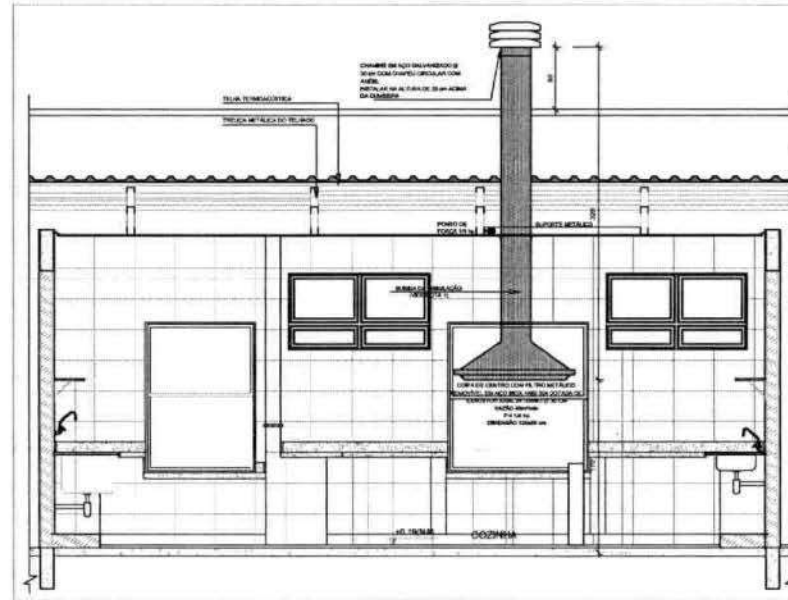
| Nome do arquivo | Título | Escala | Prancha |
|---------------------------|-----------------------------------|----------|-----------|
| TIPO2-EEX-PLC-SER0-01_R02 | Planta Baixa e Detalhes - Cozinha | indicada | 841 x 594 |

Eng.
 Marcelo
 Teixeira

Assinado de forma digital por
 Eng. Marcelo Teixeira,
 DN: cn=Eng. Marcelo Teixeira,
 o=PREFEITURA MUNICIPAL DE
 FARIAS BRITO, ou=RNP
 0606943951,
 email=marcelo_eng@gmail.co
 m, c=BR



1 SISTEMA DE EXAUSTÃO - COZINHA
ESCALA 1/8



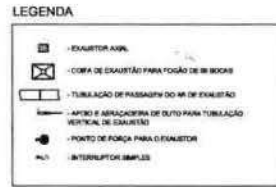
2 DETALHE - TUBULAÇÃO VERTICAL E EQUIPAMENTO
ESCALA 1/8

NOTAS TÉCNICAS

1. PONTO DE SURTIÇÃO DA TUBULAÇÃO
- RESERVA PONTO A TUBULAÇÃO SERÁ DA COIFA UNILATERALMENTE ATINGINDO O FORNO DE COZINHA A 10cm
2. EXAUSTORES
- CONHEÇA DE ACONDICIONAMENTO DO EXAUSTOR DA COZINHA SERÁ POR INTERRUPTOR SIMPLIS CONFORME PROJETO. NO CASO DOS BANHEIROS O ACONDICIONAMENTO SERÁ INTERLIGADO AO CIRCUITO DE ILUMINAÇÃO SEME DETALHES. VÊSE PLANO DE INSTALAÇÕES ELÉTRICAS
3. SAÍDA AO AMBIENTE EXTERNO
- NA SAÍDA PARA O AMBIENTE EXTERNO, A TUBULAÇÃO DEVE ESTAR VOLTADA EXCLUSIVAMENTE PARA A ABERTURA, SEM RESTRIÇÕES OU TENDÃO A SAÍDA DO AR
4. FIXAÇÃO DAS ABRANGIDAS NOS APÓIOS
- PARA GARANTIR O ENCAITE DA REDE DE DUTO, AS ABRANGIDAS PREPARADAS DEVERÃO PODER SER ABRINDAS (TANTO VERTICAL, COMO HORIZONTAL) POR MEIO DE PHILIPS "TOUR" GARRA, DA MARCA METALA 8 x 8
5. FIXAÇÃO DOS APÓIOS
- A FIXAÇÃO DOS APÓIOS NA TELAÇA METÁLICA DEVERÁ SER FEITA POR MEIO DE "TRILHÃO" DE AÇO CHATO, ESPESURA 3mm OU EQUIVALENTE, DE PREFERÊNCIA SENDO AS MESMAS CONFECCIONADAS DE COZINHA DE 14mm DE LARGURA EM PERIL, CANTONELAS
- A FIXAÇÃO DA "TRILHÃO" TELAÇA METÁLICA, HAVERÁ A UTILIZAÇÃO DE PARAFUSO PHILIPS AUTO ATORNALHADO CARGA DE FLEXÃO 3000N x 10 x 8
6. EXECUTAR ESTE PROJETO JUNTAMENTE COM O PROJETO DE ESTRUTURA METÁLICA, DE INSTALAÇÕES ELÉTRICAS E DAS APLICAÇÕES DAS ÁREAS

REFERÊNCIAS

- MEMORIAL DESCRITIVO E ESPECIFICAÇÕES TÉCNICAS
- PLANO DE QUANTITATIVOS



CROQUI DE REFERÊNCIA

Atendimento à NR12 2012 2013
 02 - JANEIRO 2011 - Atualização do projeto de estrutura metálica e equipamentos, além de revisão nos detalhes, com o perfil dos cabides e altura do para FAN
 01 - ABRIL 2010 - Atualização dos detalhes elétricos e mecânicos em anexo. Revisão do projeto de instalações
 01 - ABRIL 2010 - Atualização do projeto de instalações elétricas e mecânicas, alteração de altura do para FAN
 01 - ABRIL 2010 - Atualização do projeto de instalações elétricas e mecânicas, alteração de altura do para FAN

FNDE Fundo Nacional de Desenvolvimento da Educação
 Ministério da Educação

PROJETO PADRÃO - FNDE

PROPRIETÁRIO: _____
 ENDEREÇO: _____
 MUNICÍPIO - UF: _____

PROFESSOR: _____
 RESP. TÉCNICO: _____
 AUTOR DO PROJETO: _____

DETO: _____
 ORCA: _____
 PA: _____

Eng. Marcel Teixeira
 Atividade de forma digital por Eng. Marcel Teixeira
 Mestrado em Engenharia de Materiais
 Universidade Federal de Pernambuco
 Avenida Prof. Moraes Cabral, s/n - Cidade Universitária
 Recife - PE - CEP: 50670-915
 Telefone: (51) 3445-1111
 E-mail: marcel@ufpe.br

PROGRAMA PROINFÂNCIA - PROJETO TIPO 2
PROJETO DE INSTALAÇÕES

| | | |
|--|---|------------------|
| COORDENADOR COEST - Coordenação Geral de Infraestrutura Educacional | PROJETO DE SISTEMA DE EXAUSTÃO PLANTA BAIXA, GORTE E DETALHES COZINHA | EEX |
| REVISÃO R.01 R.02 | INDICAÇÃO DATA INDICAÇÃO INDICADOR | PRECISO 01/01 |
| FORNITURAS AT 01/04/2011 | | |

